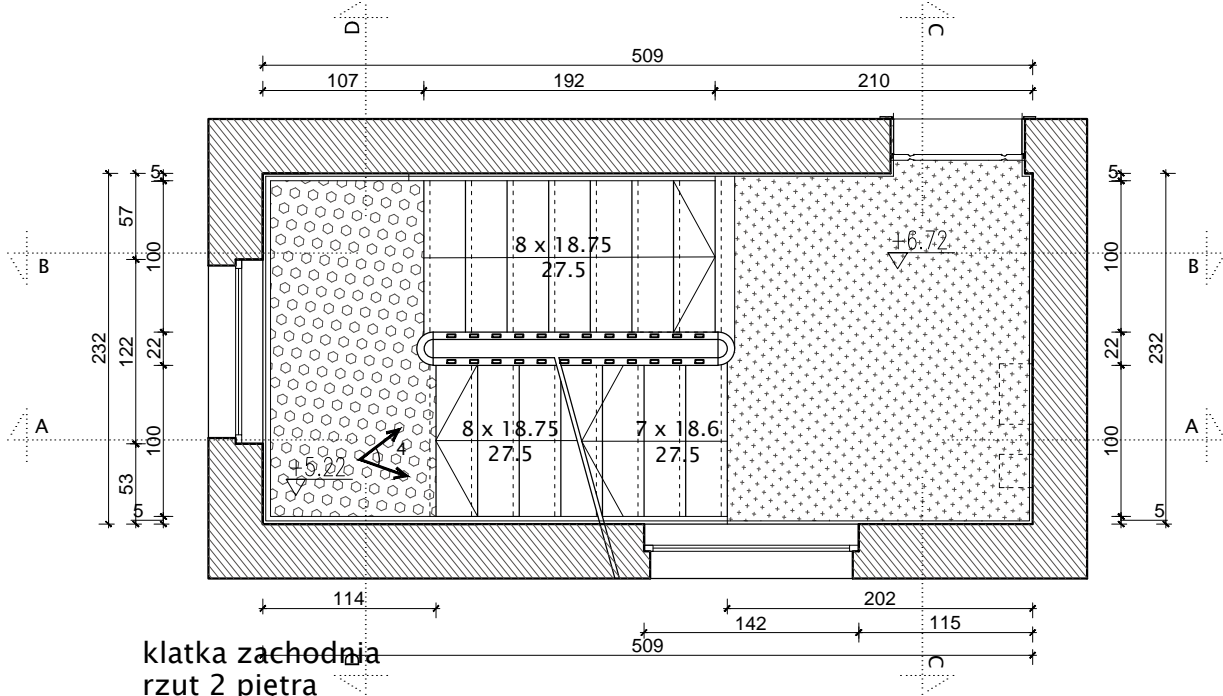
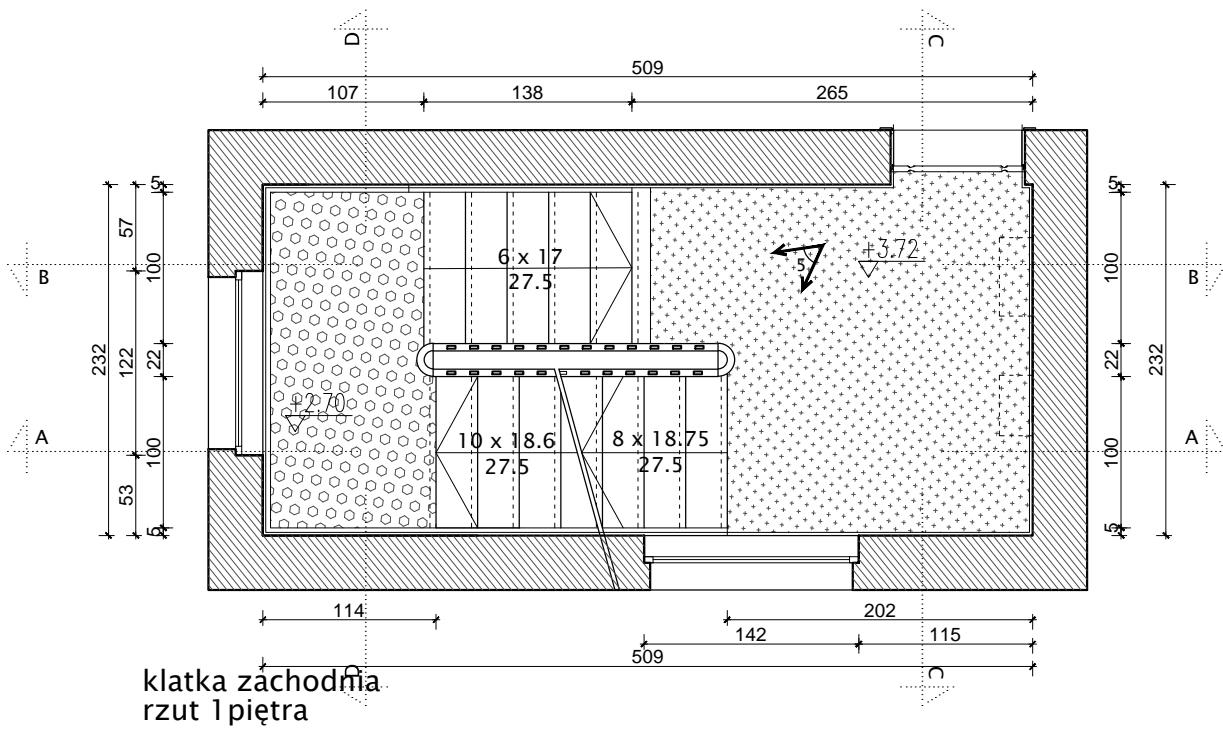


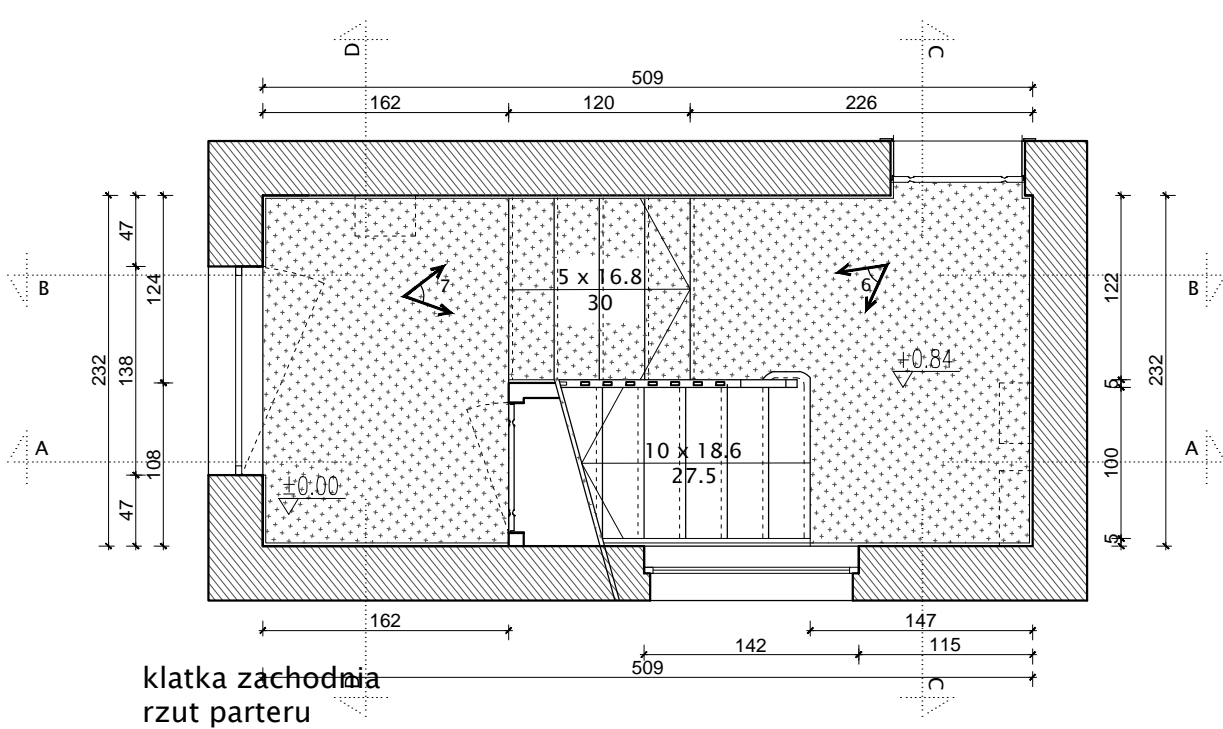
klatka zachodnia  
rzut 3 piętra



klatka zachodnia  
rzut 2 piętra



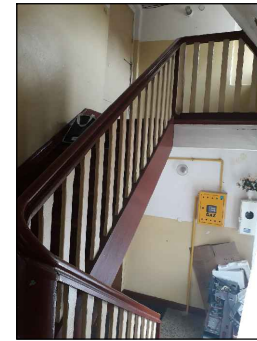
klatka zachodnia  
rzut 1 piętra



klatka zachodnia  
rzut parteru



zdjęcie 1



zdjęcie 2



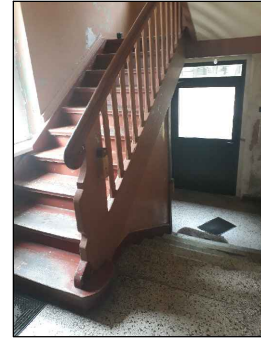
zdjęcie 3



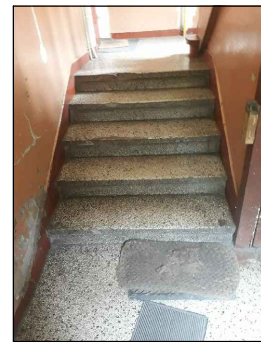
zdjęcie 4



zdjęcie 5



zdjęcie 6



zdjęcie 7

POSADZKA - DESKI DREWNIANE

POSADZKA - LASTRIKO

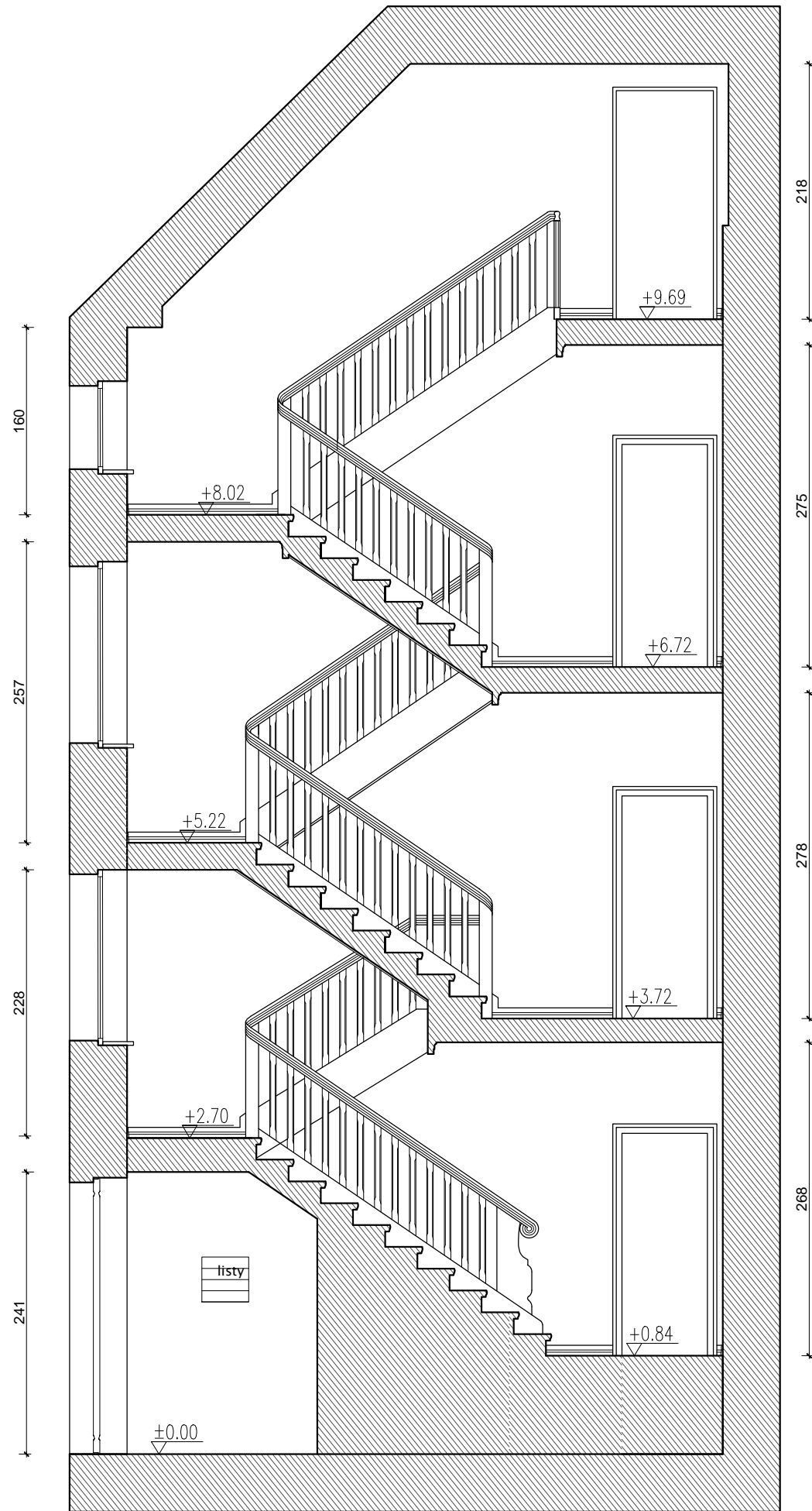
POSADZKA - WYKŁADZINA PCV NA DESKACH DREWNIANYCH

Uwagi:

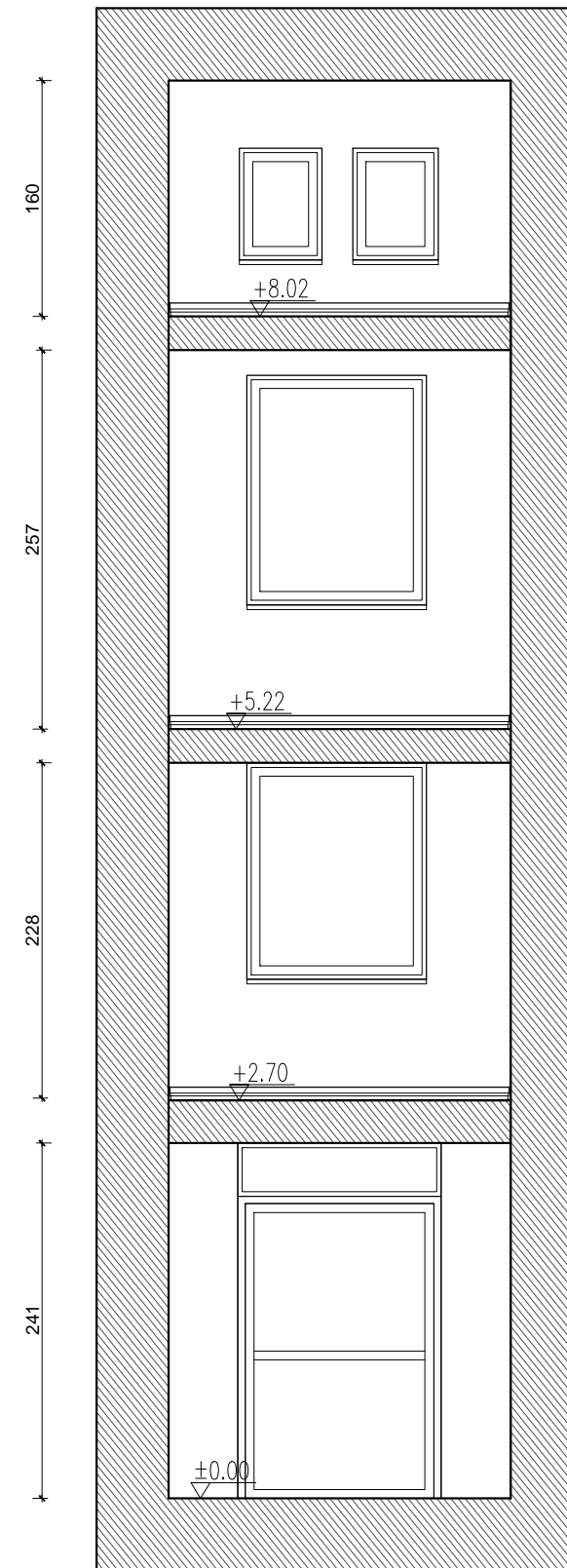
1. Wszystkie wymiary sprawdzać i pasować na budwie.
2. Podczas wykonywania prac przestrzegać wytycznych producenta materiału, zaleceń opracowanych dla użytych systemów technologicznych, instrukcji stosowania i montażu. Do prac budowlanych i wykończeniowych stosować materiały dopuszczone przez przepisy odbiorne oraz najwyższej jakości, posiadające odpowiednie certyfikaty i dopuszczenia.
3. Remont nie obejmuje zmian parametrów użytkowych elementów budowlanych - zachować istniejące biegi schodów, pochwity i listwy, w przypadku wymiany zniszczonego obiektu - odtworzyć zachowując układ oryginalny.
4. Wykonawca nie może wykorzystywać jakichkolwiek wykrytych ewentualnych braków lub błędów na swoją korzyść. W przypadku gdy wykonawca wykrył błąd powinien natychmiast poinformować Inwestora i Autora projektu aby możliwe było jego skorygowanie. Wszystkie dostrzeżone błędy lub niedokładności należy zgłaszać Autorom natychmiast po ich spostrzeżeniu.

ARCHITEKT • MARIA GRĘTKIEWICZ

obiekt	BUDYNEK MIESZKALNY WIELORODZINNY REMONT KLATEK SCHODOWYCH		
adres	ul. Ramuła 8, Gdańsk dz. nr 90/1 obręb 110, Gdańsk		
branża	architektura		
autor	mgr inż. arch. Maria Grętkiewicz upr. nr 02/LOOKK/2016		
faza	projekt budowlany	data	27.06.2018
rysunek	INWENTARYZACJA RZUTY KONDYGNACJI	skala	1:50
		nr	11



klatka zachodnia  
WIDOK A-A



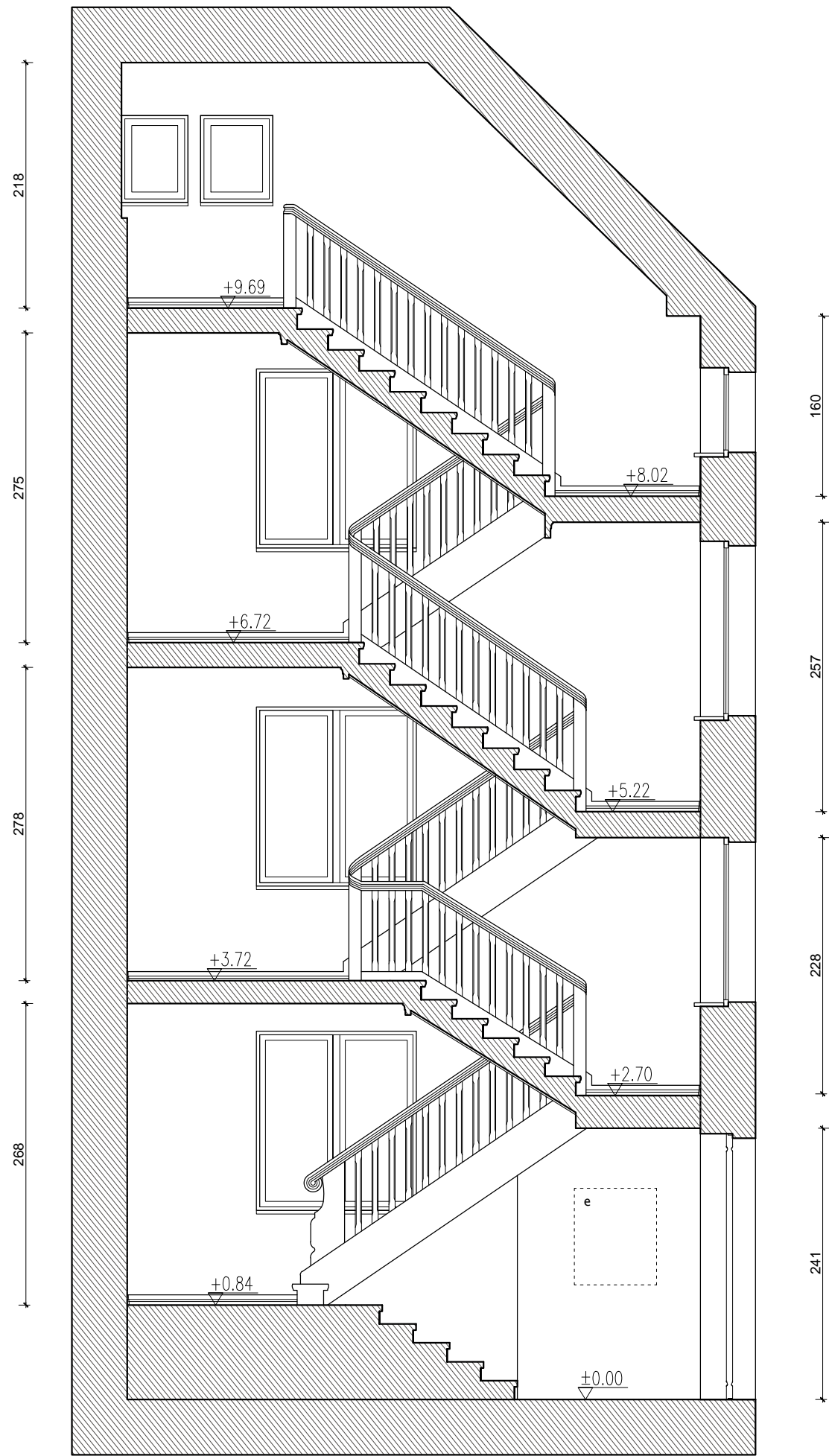
klatka zachodnia  
WIDOK D-D

Uwagi:

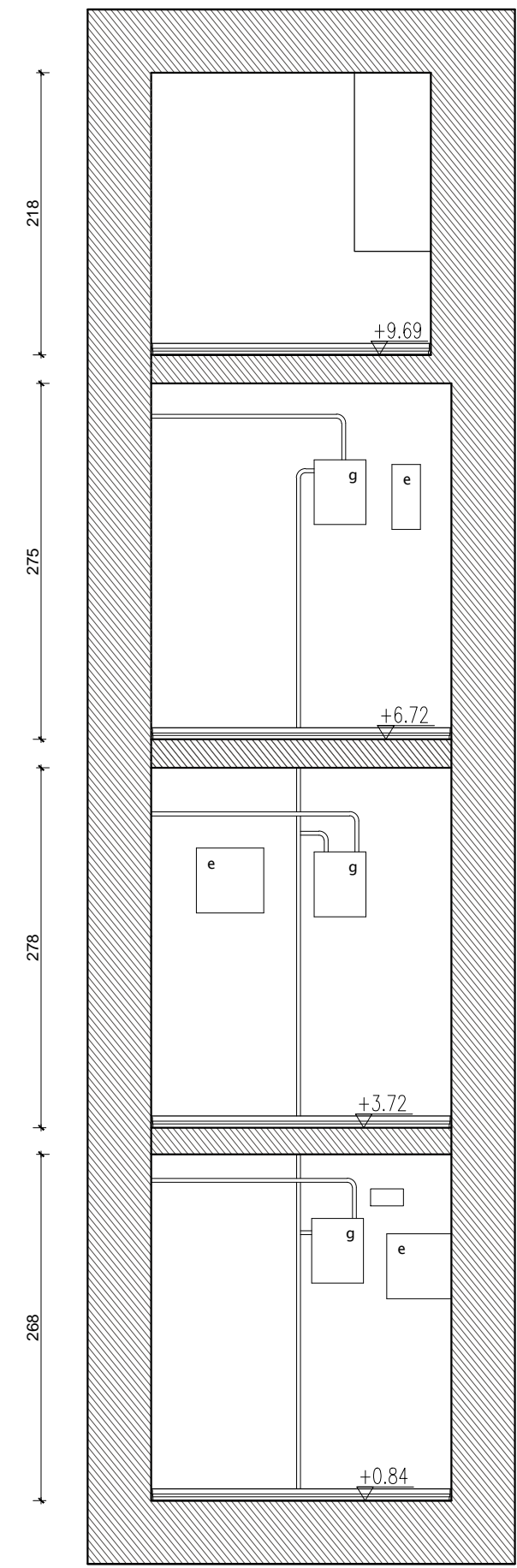
1. Wszystkie wymiary sprawdzać i pasować na budwie.
2. Podczas wykonywania prac przestrzegać wytycznych producenta materiału, zaleceń opracowanych dla użytych systemów technologicznych, instrukcji stosowania i montażu. Do prac budowlanych i wykończeniowych stosować materiały dopuszczone przez przepisy odrębne oraz najwyższej jakości, posiadające odpowiednie certyfikaty i dopuszczenia.
3. Remont nie obejmuje zmian parametrów użytkowych elementów budowlanych - zachować istniejące biegi schodów, pochyty i listwy, w przypadku wymiany zniszczonego obiektu - odtworzyć zachowując układ oryginalny.
4. Wykonawca nie może wykorzystywać jakichkolwiek wykrytych ewentualnych braków lub błędów na swoją korzyść. W przypadku gdy wykonawca wykrył błąd powinien natychmiast poinformować Inwestora i Autora projektu aby możliwe było jego skorygowanie. Wszystkie dostrzeżone błędy lub niedokładności należy zgłaszać Autorom natychmiast po ich spostrzeżeniu.

ARCHITEKT ■ MARIA GRĘTKIEWICZ

obiekt	BUDYNEK MIESZKALNY WIELORODZINNY REMONT KLATEK SCHODOWYCH		
adres	ul. Ramuła 8, Gdańsk dz. nr 90/1 obręb 110, Gdańsk		
branża	architektura		
autor	mgr inż. arch. Maria Grętkiewicz upr. nr 02/LOOKK/2016		
faza	projekt budowlany	data	27.06.2018
rysunek	INWENTARYZACJA WIDOKI	skala	1:50
		nr	12



klatka zachodnia  
WIDOK B-B



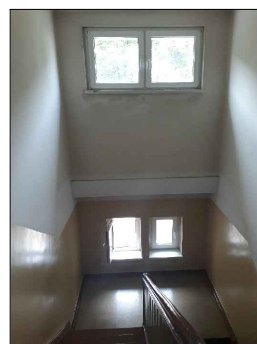
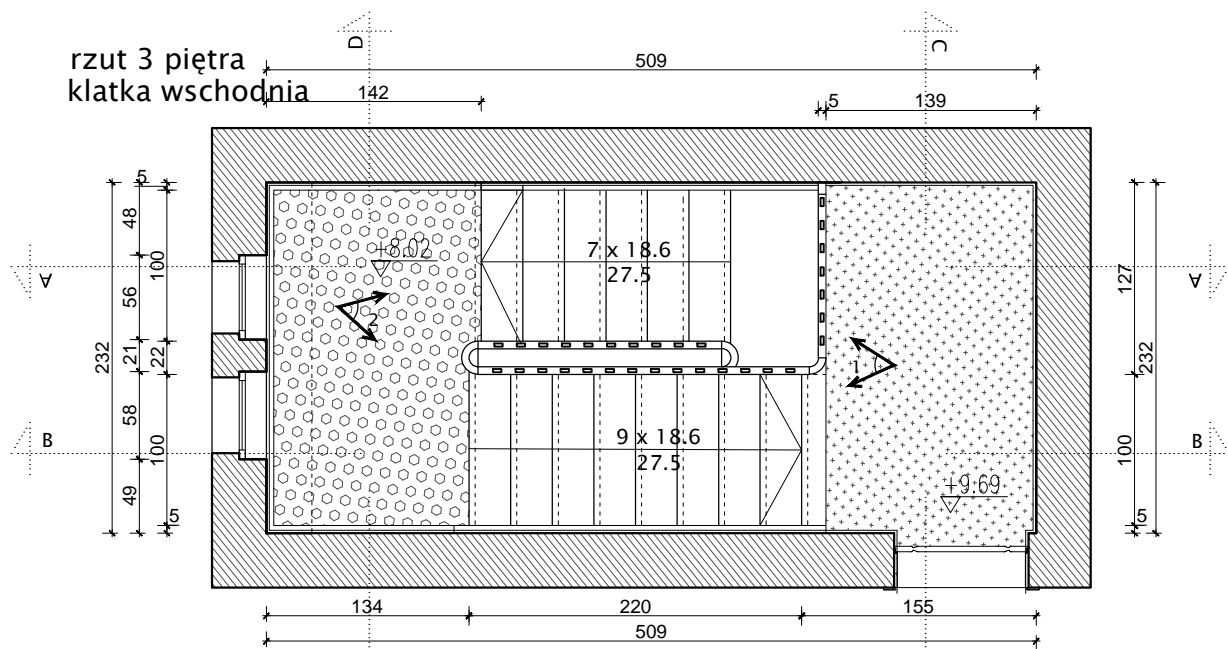
klatka zachodnia  
WIDOK C-C

- Uwagi:
1. Wszystkie wymiary sprawdzać i pasować na budwie.
  2. Podczas wykonywania prac przestrzegać wytycznych producenta materiału, zaleceń opracowanych dla użytych systemów technologicznych, instrukcji stosowania i montażu. Do prac budowlanych i wykończeniowych stosować materiały dopuszczone przez przepis odrębny oraz najwyższej jakości, posiadające odpowiednie certyfikaty i dopuszczenia.
  3. Remont nie obejmuje zmian parametrów użytkowych elementów budowlanych - zachować istniejące biegi schodów, pochwyty i listwy, w przypadku wymiany zniszczonego obiektu - odtworzyć zachowując układ oryginalny.
  4. Wykonawca nie może wykorzystywać jakichkolwiek wykrytych ewentualnych braków lub błędów na swoją korzyść. W przypadku gdy wykonawca wykrył błąd powinien natychmiast poinformować Inwestora i Autora projektu aby możliwe było jego skorygowanie. Wszystkie dostrzeżone błędy lub niedokładności należy zgłaszać Autorom natychmiast po ich spostrzeżeniu.

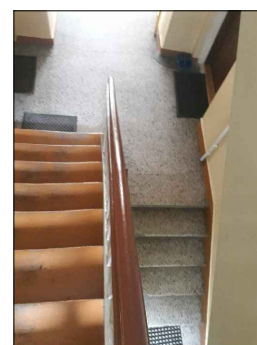
ARCHITEKT ■ MARIA GRĘTKIEWICZ

obiekt	BUDYNEK MIESZKALNY WIELORODZINNY REMONT KLATEK SCHODOWYCH		
adres	ul. Ramuła 8, Gdańsk dz. nr 90/1 obręb 110, Gdańsk		
branża	architektura		
autor	mgr inż. arch. Maria Grętkiewicz upr. nr 02/LOOKK/2016		
faza	projekt budowlany	data	27.06.2018
rysunek	INWENTARYZACJA WIDOKI	skala	1:50
		nr	13

rzut 3 piętra  
klatka wschodnia

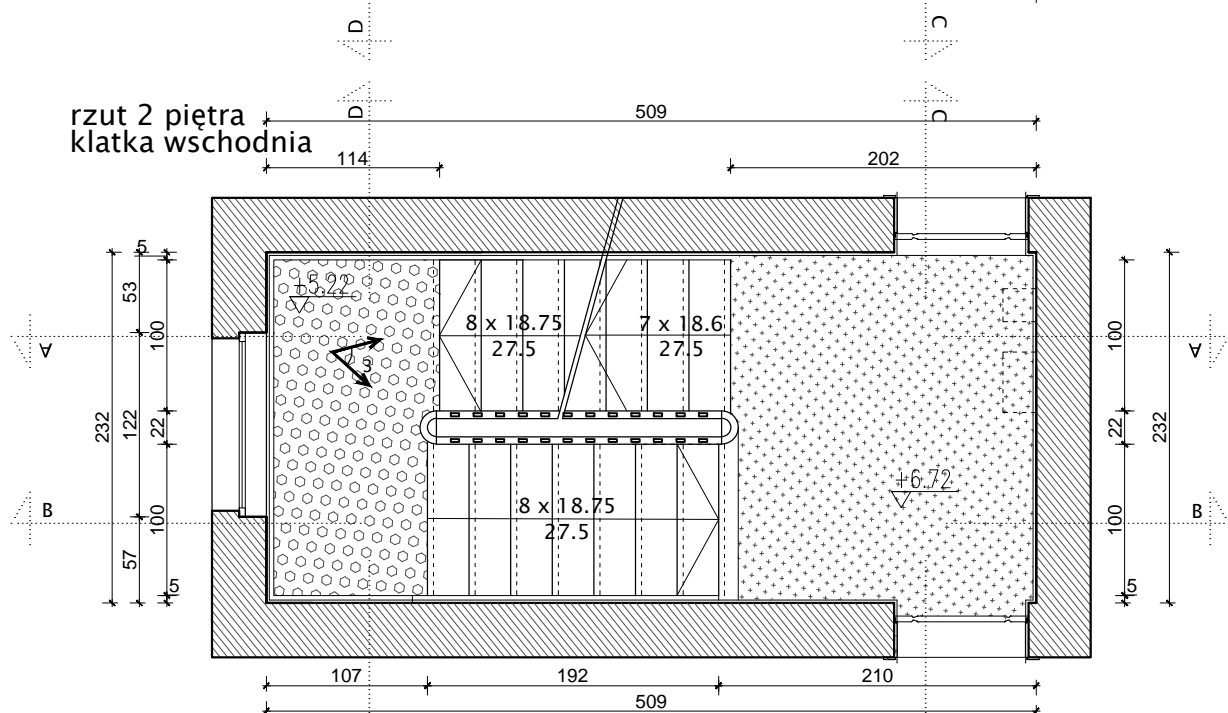


zdjęcie 1

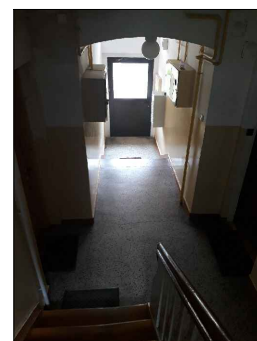


zdjęcie 4

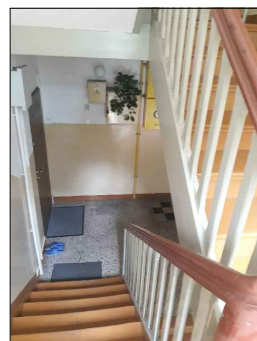
rzut 2 piętra  
klatka wschodnia



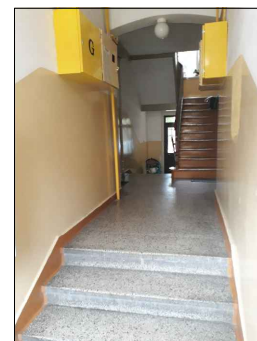
zdjęcie 2



zdjęcie 5

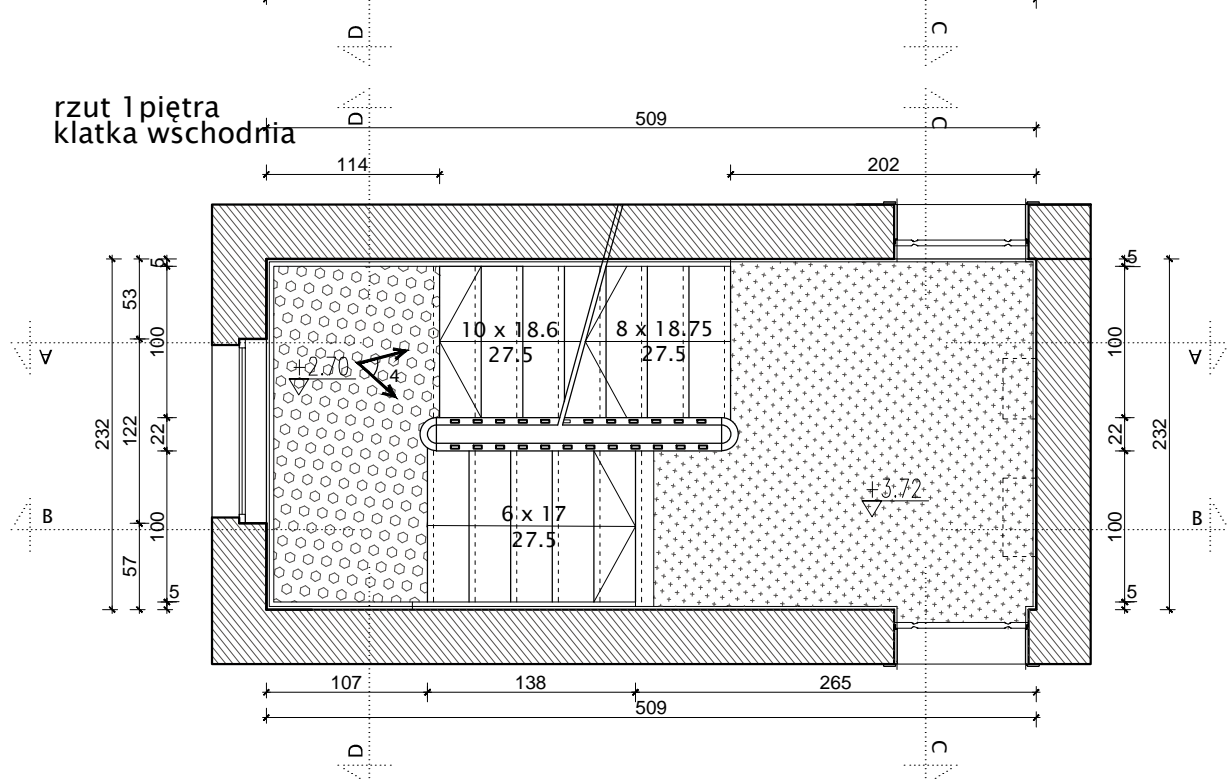


zdjęcie 3



zdjęcie 6

rzut 1 piętra  
klatka wschodnia

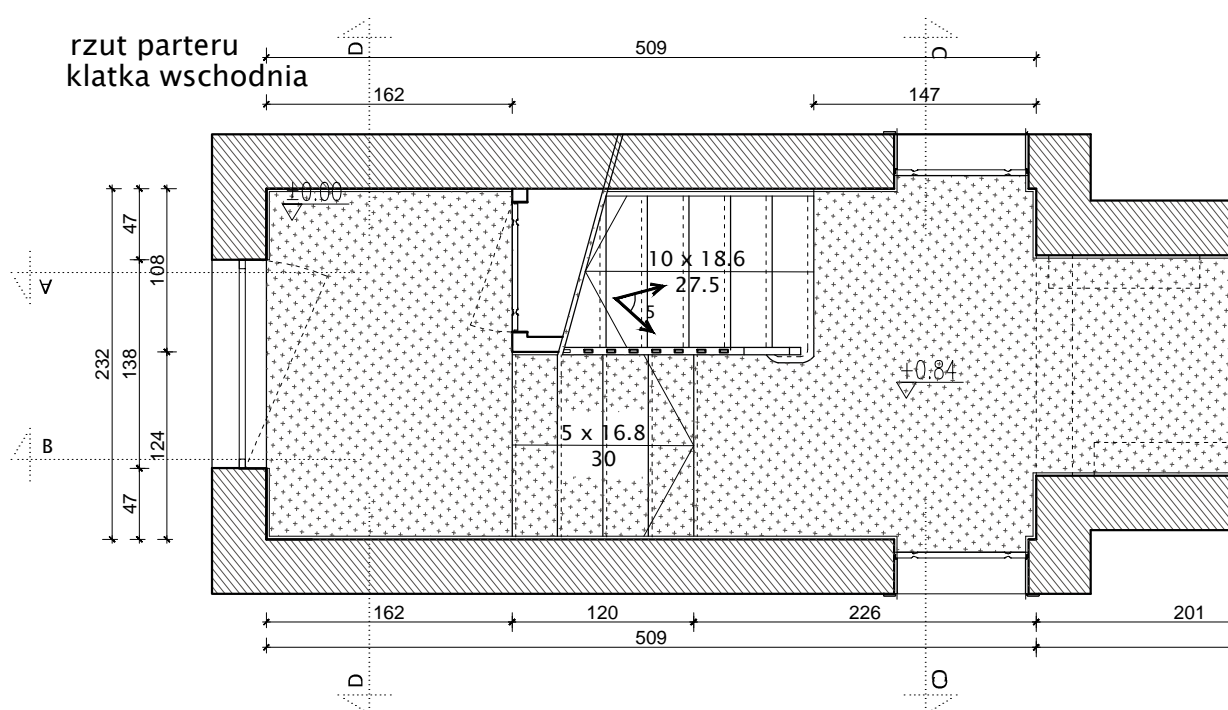


POSADZKA - DESKI DREWNIANE

POSADZKA - LASTRIKO

POSADZKA - WYKŁADZINA PCV NA DESKACH DREWNIANYCH

rzut parteru  
klatka wschodnia



Uwagi:

1. Wszystkie wymiary sprawdzać i pasować na budwie.
2. Podczas wykonywania prac przestrzegać wytycznych producenta materiału, zaleceń opracowanych dla użytych systemów technologicznych, instrukcji stosowania i montażu. Do prac budowlanych i wykończeniowych stosować materiały dopuszczone przez przepis odbioru oraz najwyższej jakości, posiadające odpowiednie certyfikaty i dopuszczenia.
3. Remont nie obejmuje zmian parametrów użytkowych elementów budowlanych - zachować istniejące biegi schodów, pochwity i listwy, w przypadku wymiany zniszczonego obiektu - odtworzyć zachowując układ oryginalny.
4. Wykonawca nie może wykorzystywać jakichkolwiek wykrytych ewentualnych braków lub błędów na swoją korzyść. W przypadku gdy wykonawca wykrył błąd powinien natychmiast poinformować Inwestora i Autora projektu aby możliwe było jego skorygowanie. Wszystkie dostrzeżone błędy lub niedokładności należy zgłaszać Autorom natychmiast po ich spostrzeżeniu.

ARCHITEKT • MARIA GRĘTKIEWICZ

obiekt BUDYNEK MIESZKALNY WIELORODZINNY  
REMONT KLATEK SCHODOWYCH

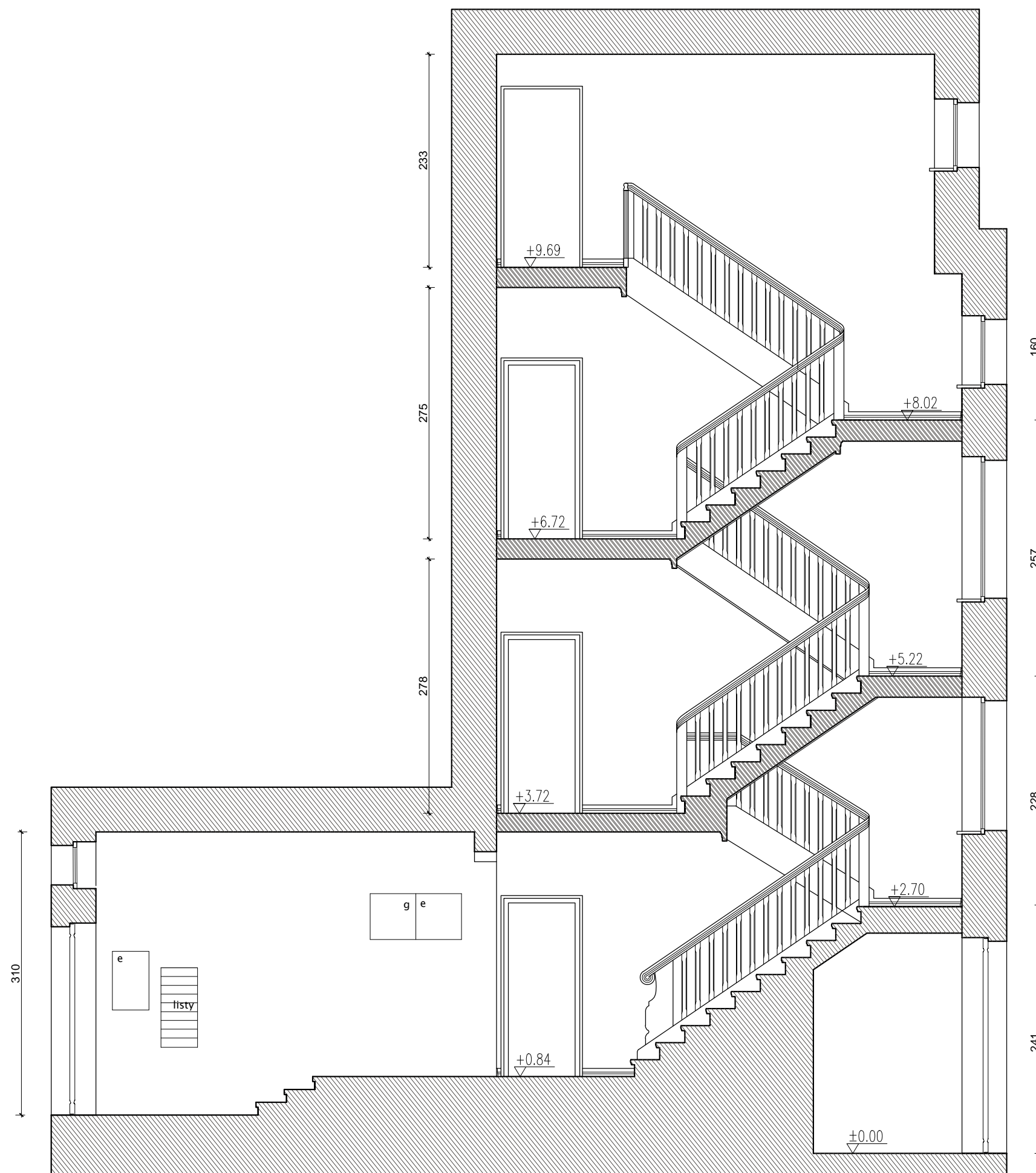
adres ul. Ramuła 8, Gdańsk  
dz. nr go. obręb 110, Gdańsk

branża architektura

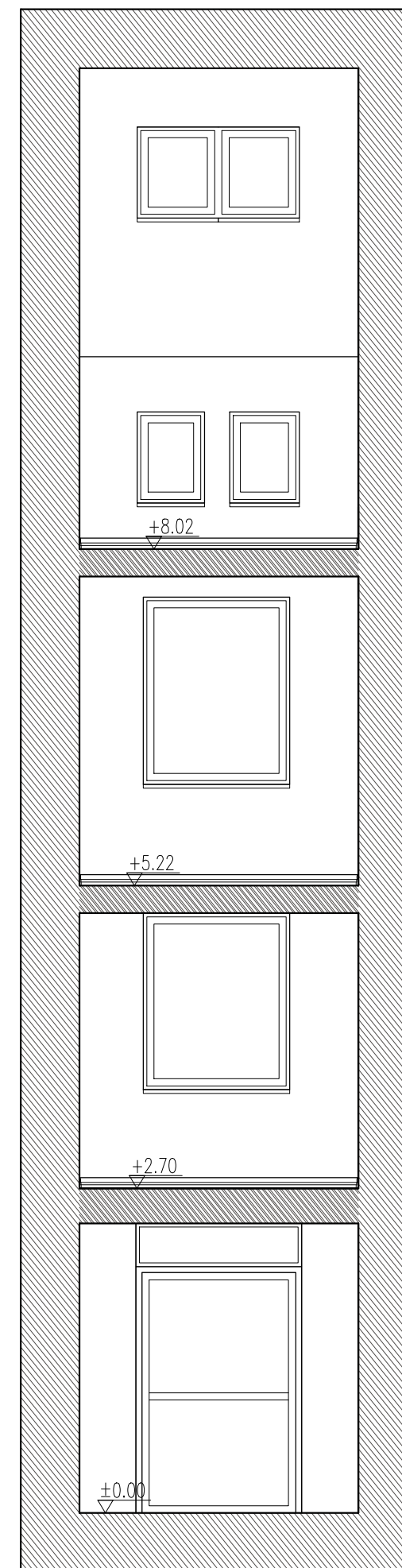
autor mgr inż. arch. Maria Grętkiewicz  
upr. nr 02/LOOKK/2016

faza projekt budowlany data 27.06.2018

rysunek INWENTARYZACJA skala 1:50  
RZUTY KONDYGNACJI nr 14



WIDOK A-A klatka wschodnia



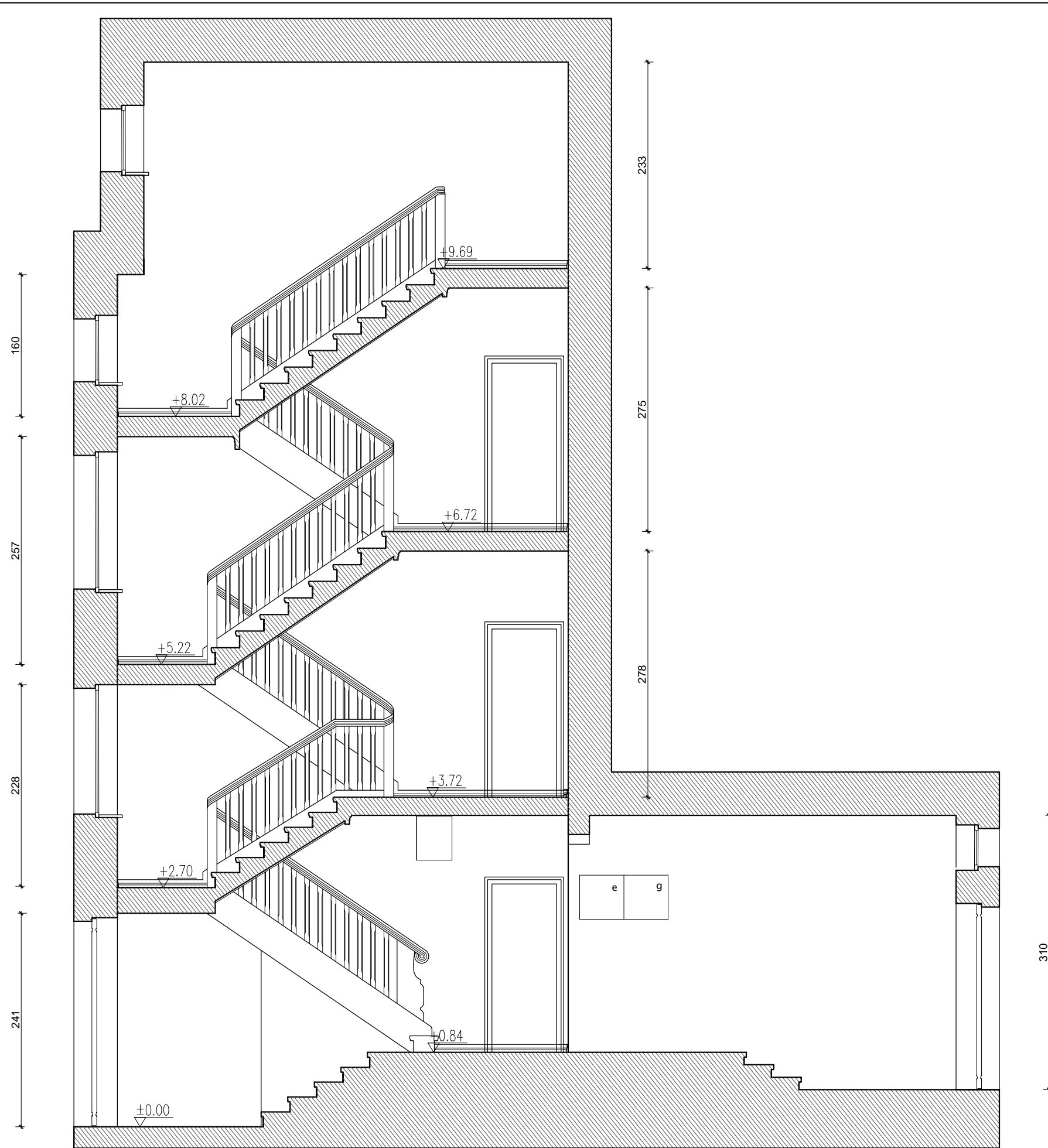
WIDOK D-D klatka wschodnia

Uwagi:

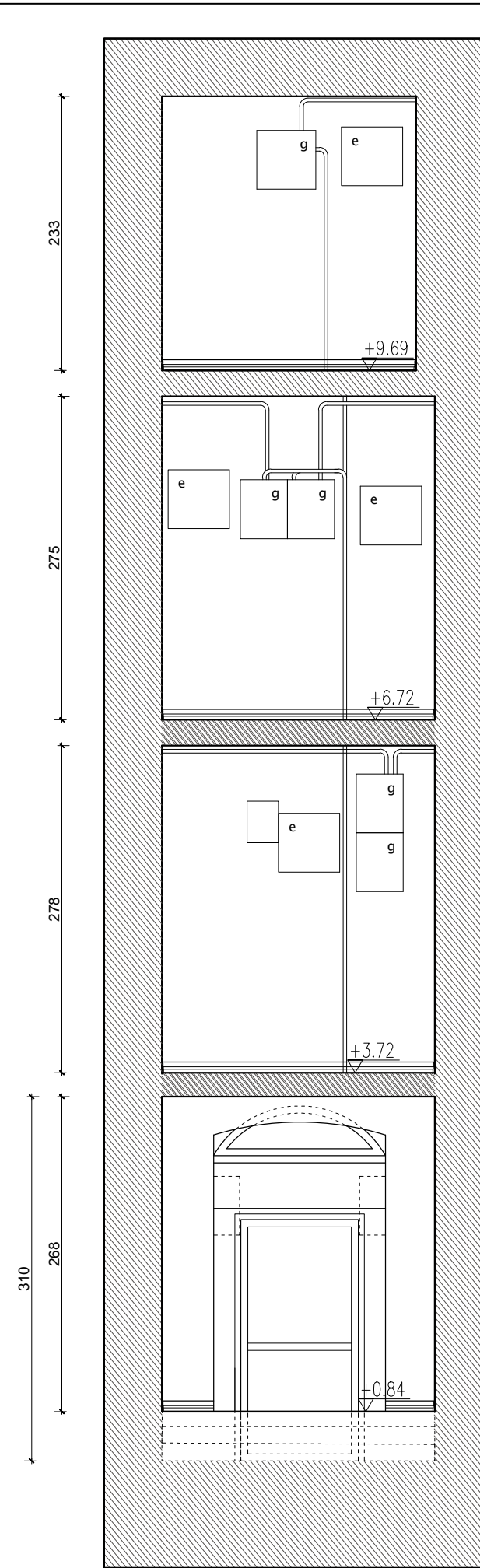
1. Wszystkie wymiary sprawdzać i pasować na budwie.
2. Podczas wykonywania prac przestrzegać wytycznych producenta materiału, zaleceń opracowanych dla użytych systemów technologicznych, instrukcji stosowania i montażu. Do prac budowlanych i wykończeniowych stosować materiały dopuszczone przez przepisy odrębne oraz najwyższej jakości, posiadające odpowiednie certyfikaty i dopuszczenia.
3. Remont nie obejmuje zmian parametrów użytkowych elementów budowlanych - zachować istniejące biegi schodów, pochwyty i listwy, w przypadku wymiany zniszczonego obiektu - odtworzyć zachowując układ oryginalny.
4. Wykonawca nie może wykorzystywać jakichkolwiek wykrytych ewentualnych braków lub błędów na swoją korzyść. W przypadku gdy wykonawca wykrył błąd powinien natychmiast poinformować Inwestora i Autora projektu aby możliwe było jego skorygowanie. Wszystkie dostrzeżone błędy lub niedokładności należy zgłaszać Autorom natychmiast po ich spostrzeżeniu.

ARCHITEKT ■ MARIA GRĘTKIEWICZ

obiekt	BUDYNEK MIESZKALNY WIELORODZINNY REMONT KLATEK SCHODOWYCH		
adres	ul. Ramuła 8, Gdańsk dz. nr 90/1 obręb 110, Gdańsk		
branża	architektura		
autor	mgr inż. arch. Maria Grętkiewicz upr. nr 02/LOOKK/2016		
faza	projekt budowlany	data	27.06.2018
rysunek	INWENTARYZACJA WIDOKI	skala	1:50
		nr	15



klatka wschodnia  
WIDOK B-B



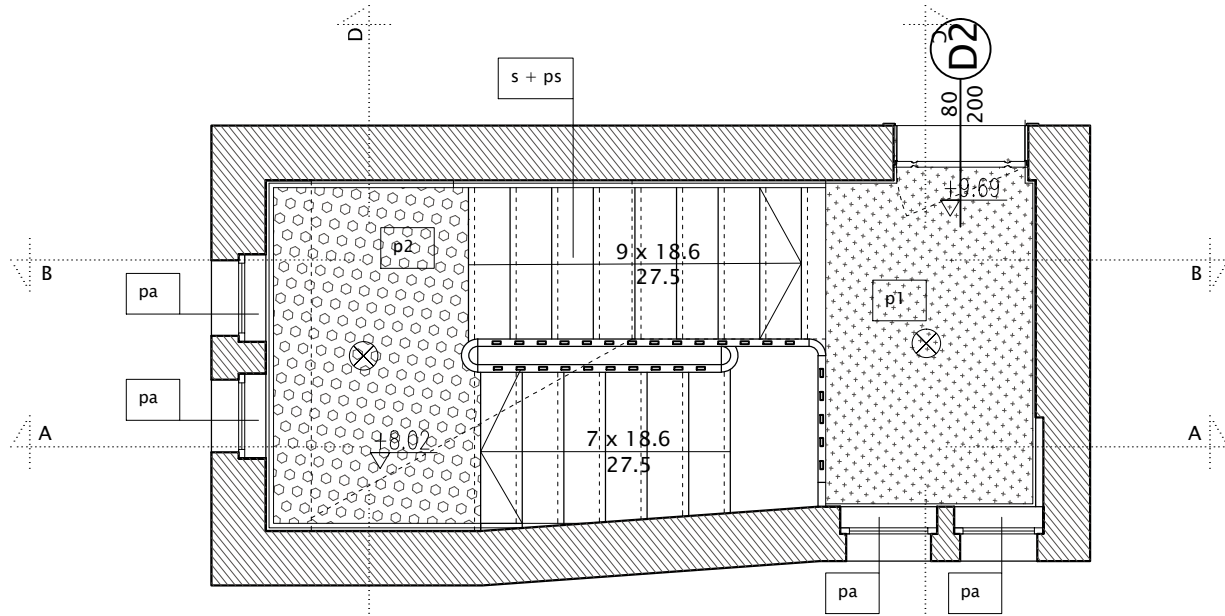
WIDOK C-C klatka wschodnia

Uwagi:

1. Wszystkie wymiary sprawdzać i pasować na budwie.
2. Podczas wykonywania prac przestrzegać wytycznych producenta materiału, zaleceń opracowanych dla użytych systemów technologicznych, instrukcji stosowania i montażu. Do prac budowlanych i wykończeniowych stosować materiały dopuszczone przez przepis odbiorczy oraz najwyższej jakości, posiadające odpowiednie certyfikaty i dopuszczenia.
3. Remont nie obejmuje zmian parametrów użytkowych elementów budowlanych - zachować istniejące biegi schodów, pochwyty i listwy, w przypadku wymiany zniszczonego obiektu - odtworzyć zachowując układ oryginalny.
4. Wykonawca nie może wykorzystywać jakichkolwiek wykrytych ewentualnych braków lub błędów na swoją korzyść. W przypadku gdy wykonawca wykrył błąd powinien natychmiast poinformować Inwestora i Autora projektu aby możliwe było jego skorygowanie. Wszystkie dostrzeżone błędy lub niedokładności należy zgłaszać Autorom natychmiast po ich spostrzeżeniu.

ARCHITEKT ■ MARIA GRĘTKIEWICZ

obiekt	BUDYNEK MIESZKALNY WIELORODZINNY REMONT KLATEK SCHODOWYCH		
adres	ul. Ramuła 8, Gdańsk dz. nr 90/1 obręb 110, Gdańsk		
branża	architektura		
autor	mgr inż. arch. Maria Grętkiewicz upr. nr 02/LOOK/2016		
faza	projekt budowlany	data	27.06.2018
rysunek	INWENTARYZACJA WIDOKI	skala	1:50
		nr	16



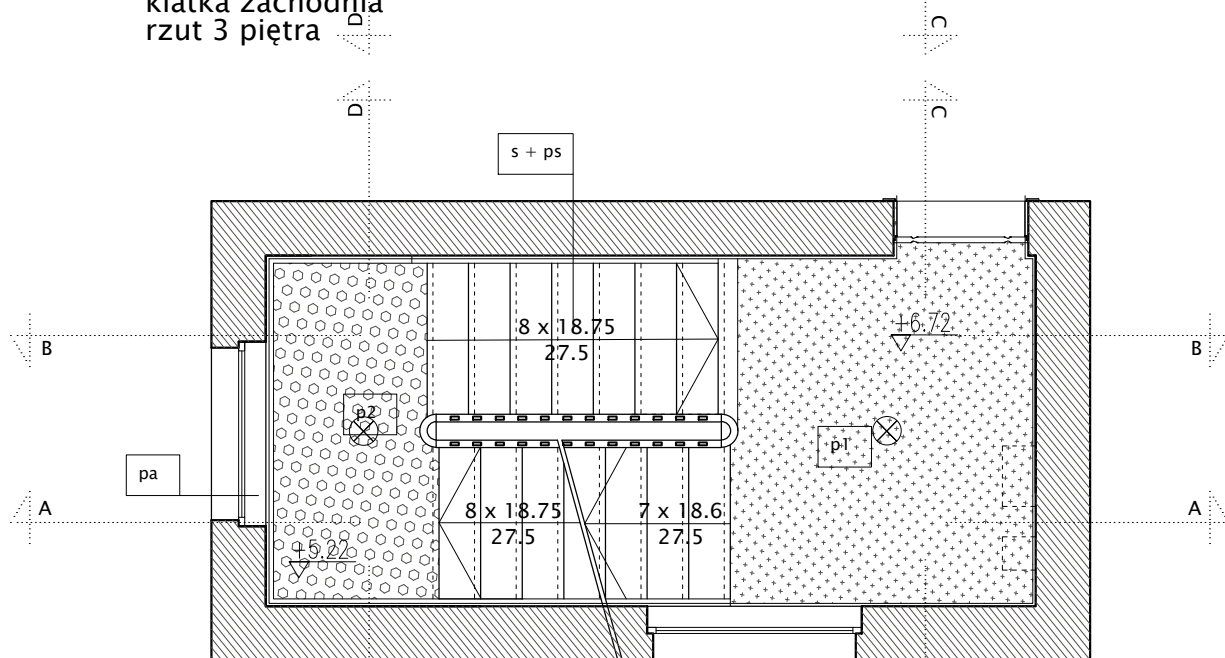
klatka zachodnia  
rzut 3 piętra

p2

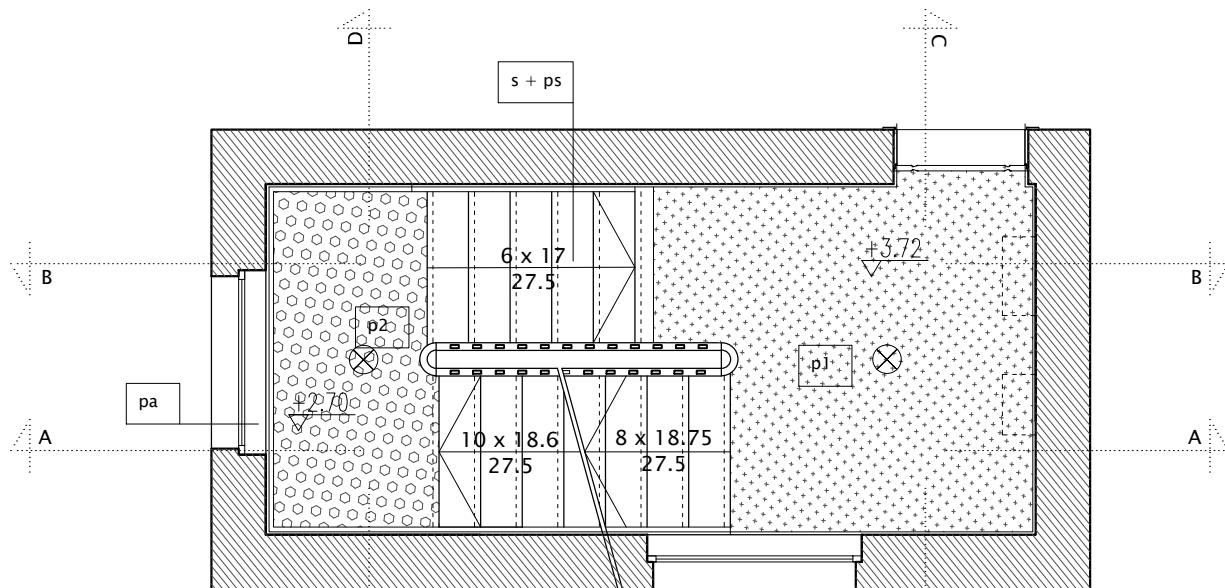
p1

p2

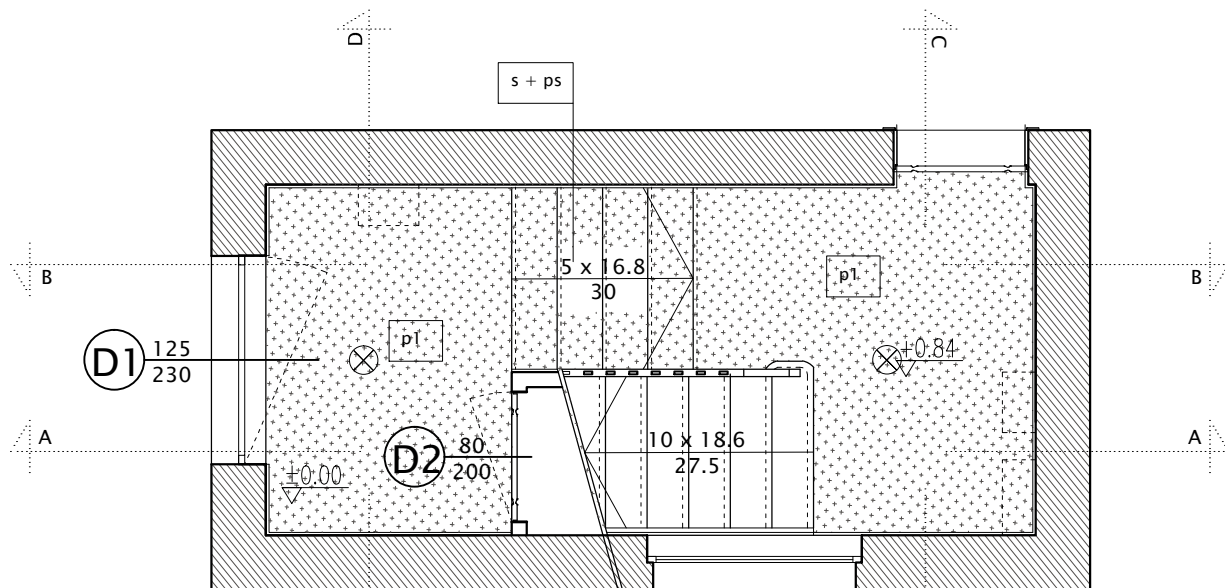
⊗ oprawy oświetleniowe



klatka zachodnia  
rzut 2 piętra



klatka zachodnia  
rzut 1 piętra

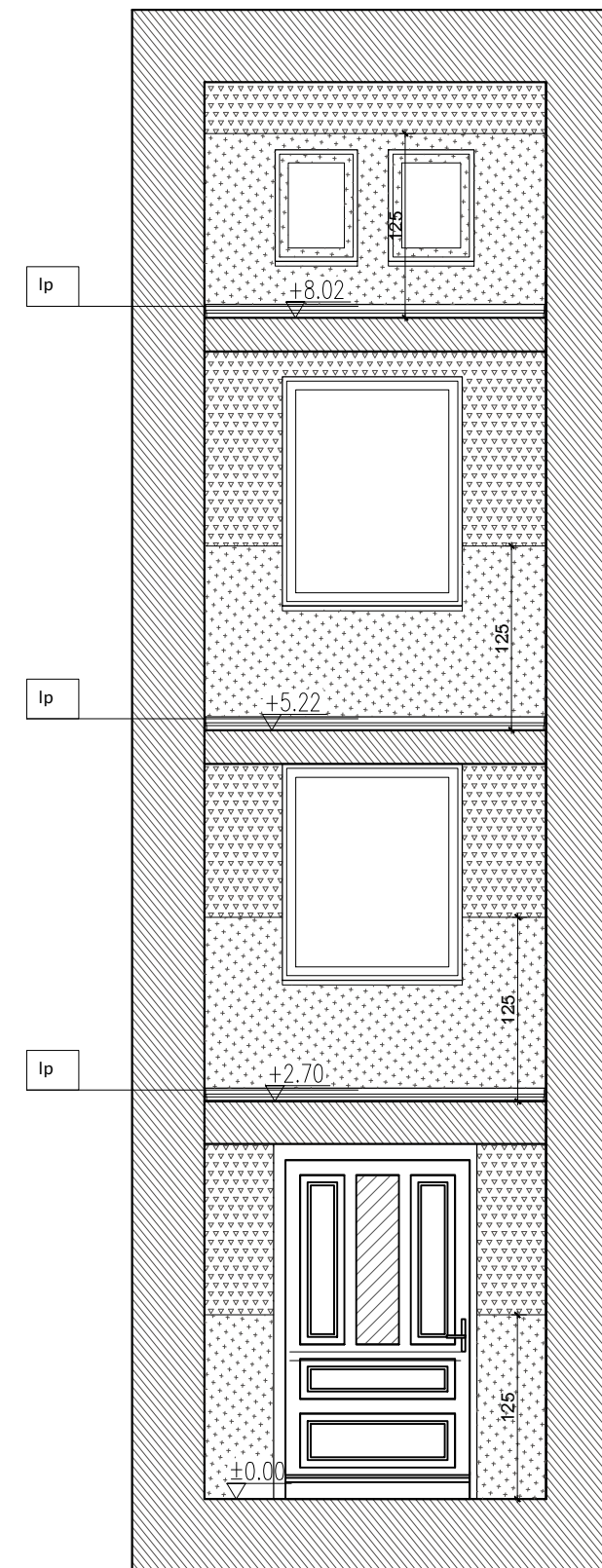
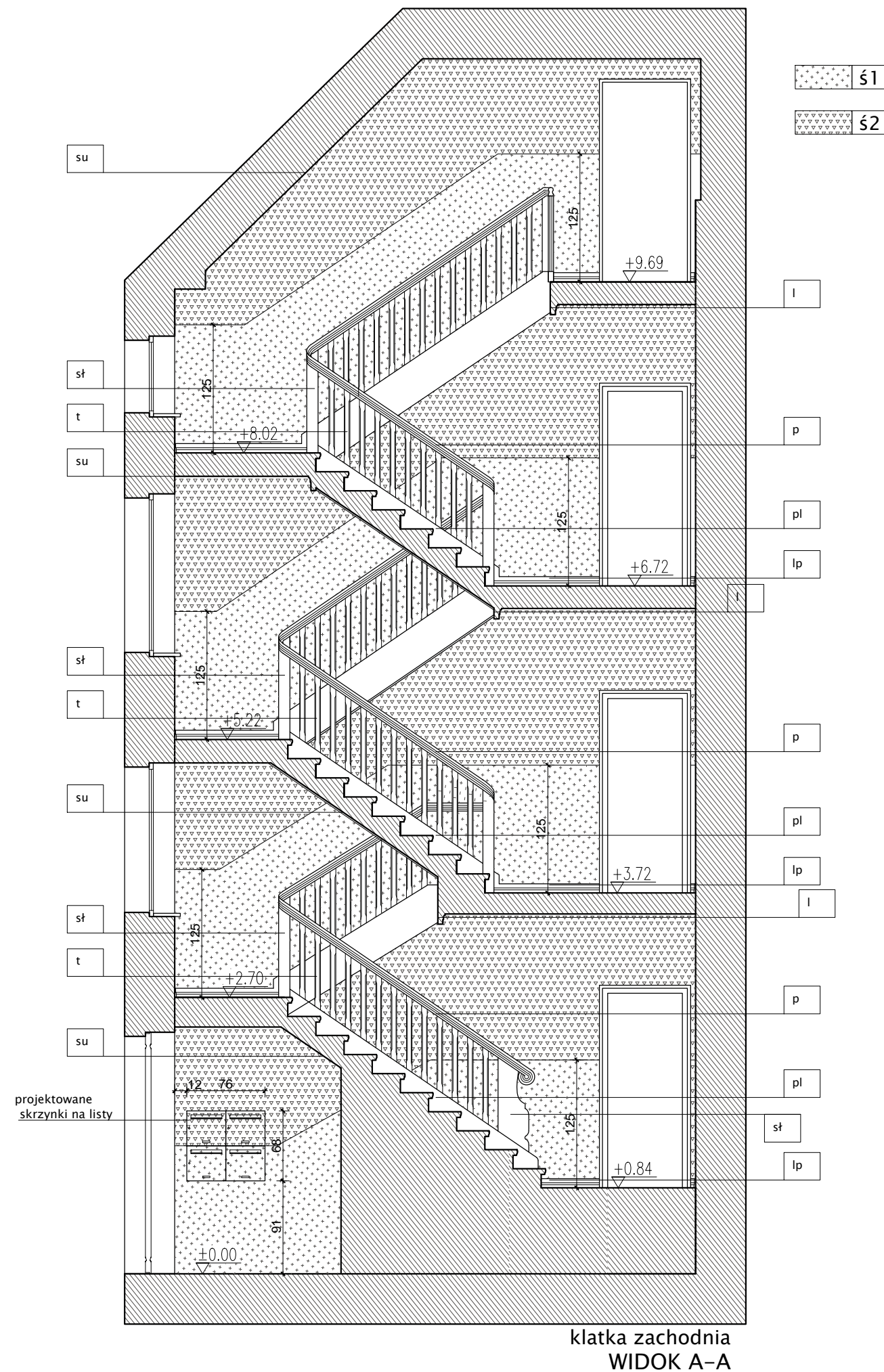


klatka zachodnia  
rzut parteru

- Uwagi:
1. Wszystkie wymiary sprawdzać i pasować na budwie.
  2. Podczas wykonywania prac przestrzegać wytycznych producenta materiału, zaleceń opracowanych dla użytych systemów technologicznych, instrukcji stosowania i montażu. Do prac budowlanych i wykończeniowych stosować materiały dopuszczone przez przepisy odrębne oraz najwyższej jakości, posiadające odpowiednie certyfikaty i dopuszczenia.
  3. Remont nie obejmuje zmian parametrów użytkowych elementów budowlanych - zachować istniejące biegi schodów, pochwity i listwy, w przypadku wymiany zniszczonego obiektu - odtworzyć zachowując układ oryginalny.
  4. Wykonawca nie może wykorzystywać jakichkolwiek wykrytych ewentualnych braków lub błędów na swoją korzyść. W przypadku gdy wykonawca wykrył błąd powinien natychmiast poinformować Inwestora i Autora projektu aby możliwe było jego skorygowanie. Wszystkie dostrzeżone błędy lub niedokładności należy zgłaszać Autorom natychmiast po ich spostrzeżeniu.

ARCHITEKT • MARIA GRĘTKIEWICZ

obiekt	BUDYNEK MIESZKALNY WIEŁORODZINNY REMONT KLATEK SCHODOWYCH		
adres	ul. Ramuła 8, Gdańsk dz. nr 90/1 obręb 110, Gdańsk		
branża	architektura		
autor	mgr inż. arch. Maria Grętkiewicz upr. nr 02/LOOKK/2016		
faza	projekt budowlany	data	27.06.2018
rysunek	RZUTY KONDYGNACJI	skala	1:50
		nr	A1

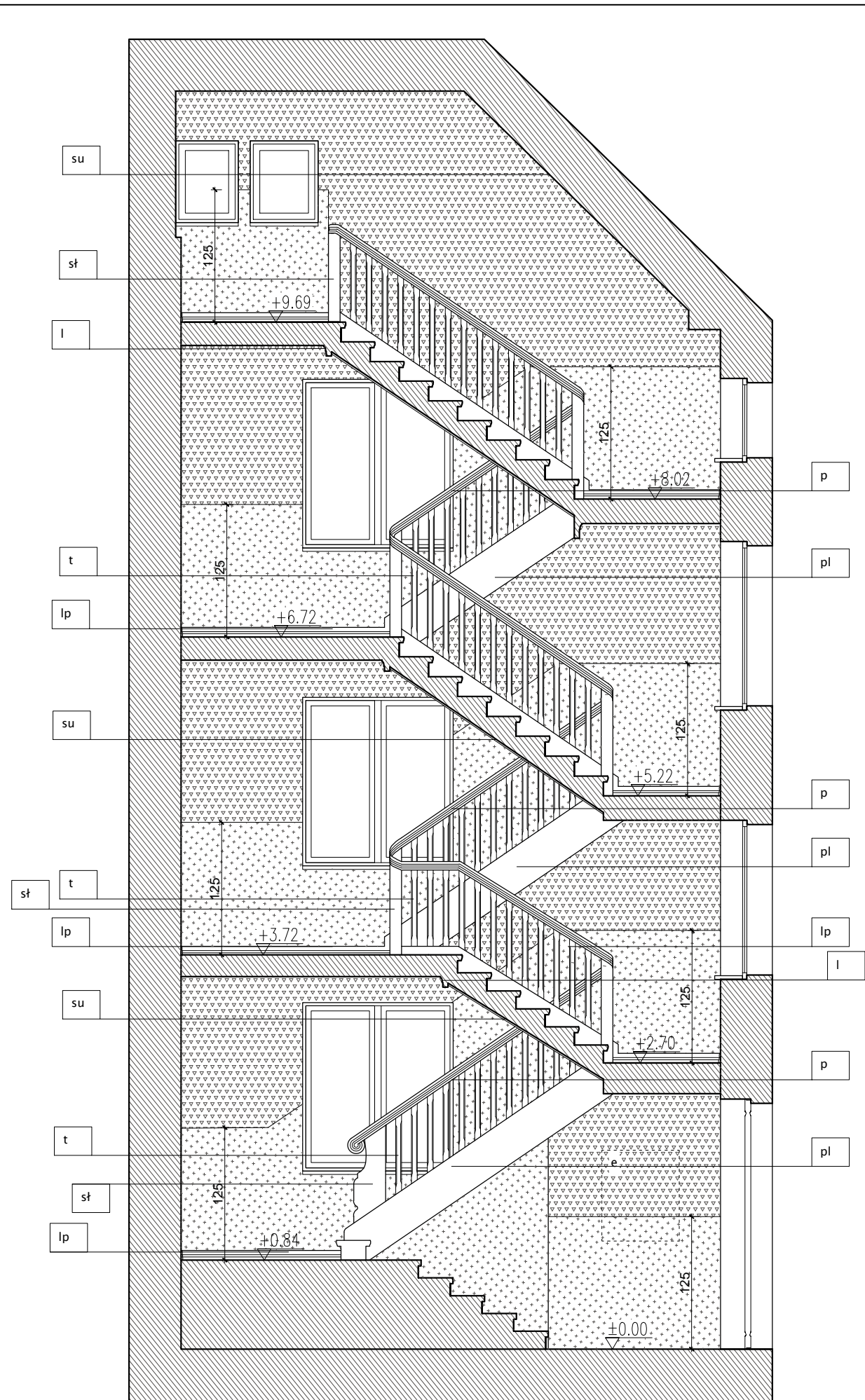


- Uwagi:
1. Wszystkie wymiary sprawdzać i pasować na budwie.
  2. Podczas wykonywania prac przestrzegać wytycznych producenta materiału, zaleceń opracowanych dla użytych systemów technologicznych, instrukcji stosowania i montażu. Do prac budowlanych i wykończeniowych stosować materiały dopuszczone przez przepisy odrębne oraz najwyższej jakości, posiadające odpowiednie certyfikaty i dopuszczenia.
  3. Remont nie obejmuje zmian parametrów użytkowych elementów budowlanych - zachować istniejące biegi schodów, pochwyty i listwy, w przypadku wymiany zniszczonego obiektu - odtworzyć zachowując układ oryginalny.
  4. Wykonawca nie może wykorzystywać jakichkolwiek wykrytych ewentualnych braków lub błędów na swoją korzyść. W przypadku gdy wykonawca wykrył błąd powinien natychmiast poinformować Inwestora i Autora projektu aby możliwe było jego skorygowanie. Wszystkie dostrzeżone błędy lub niedokładności należy zgłaszać Autorom natychmiast po ich spostrzeżeniu.

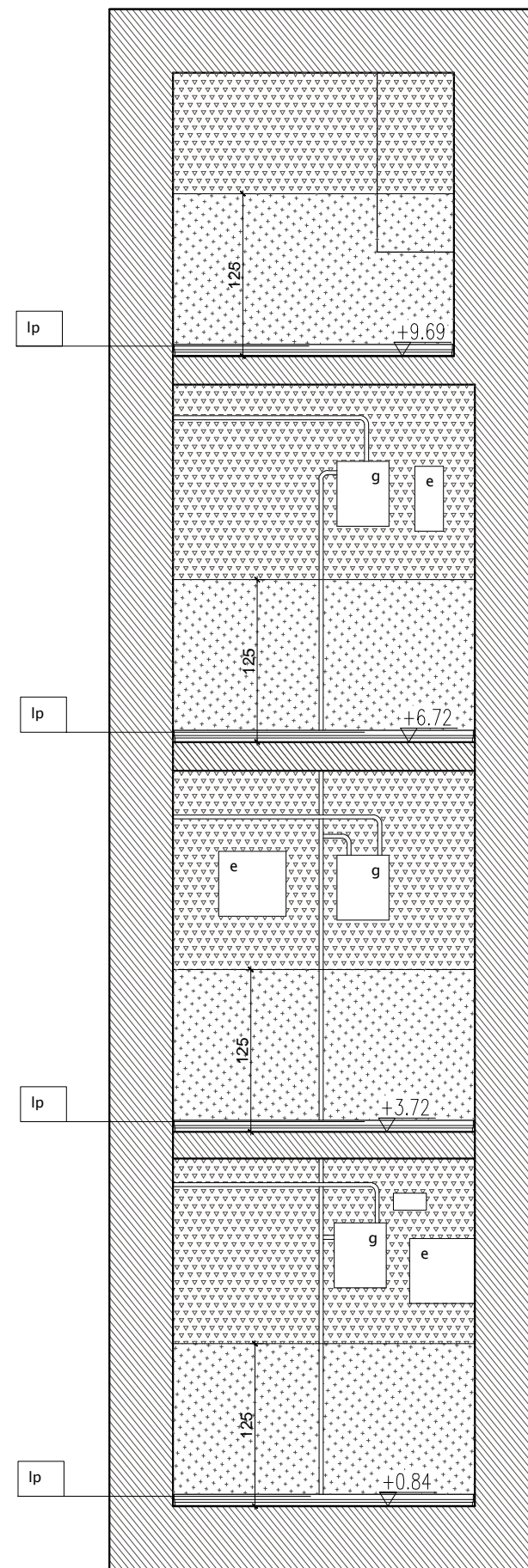
ARCHITEKT ■ MARIA GRĘTKIEWICZ

obiekt	BUDYNEK MIESZKALNY WIELORODZINNY REMONT KLATEK SCHODOWYCH		
adres	ul. Ramuła 8, Gdańsk dz. nr 90/1 obręb 110, Gdańsk		
branża	architektura		
autor	mgr inż. arch. Maria Grętkiewicz upr. nr 02/LOOKK/2016		
faza	projekt budowlany	data	27.06.2018
rysunek	WIDOKI	skala	1:50
		nr	A2





klatka zachodnia  
WIDOK B-B



klatka zachodnia  
WIDOK C-C

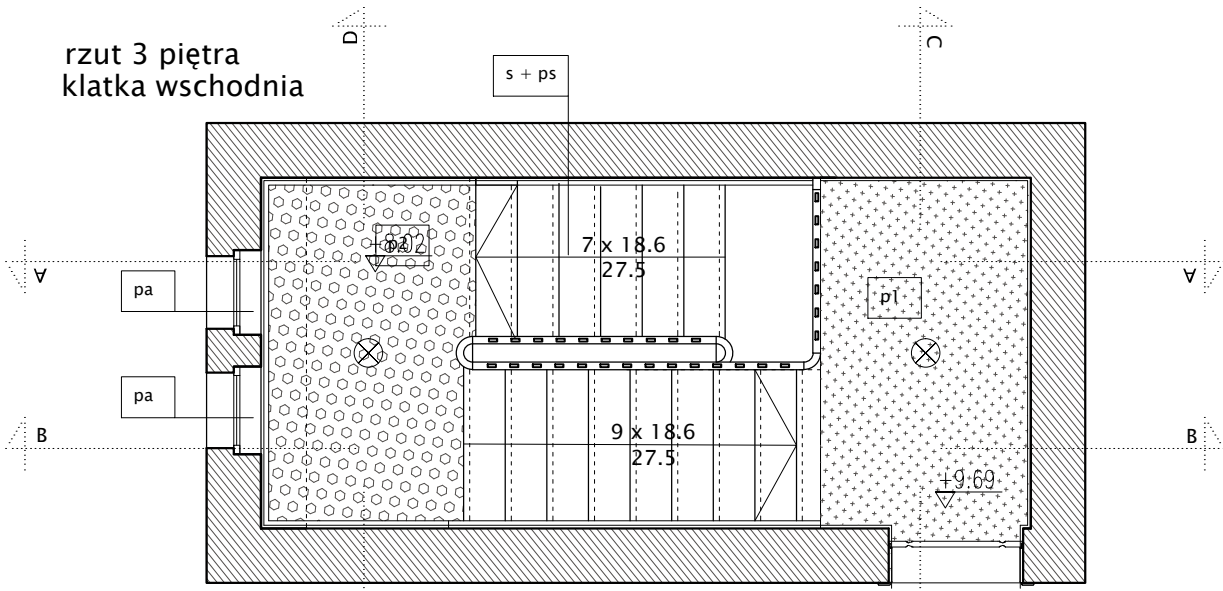
Uwagi:

1. Wszystkie wymiary sprawdzać i pasować na budwie.
2. Podczas wykonywania prac przestrzegać wytycznych producenta materiału, zaleceń opracowanych dla użytych systemów technologicznych, instrukcji stosowania i montażu. Do prac budowlanych i wykończeniowych stosować materiały dopuszczone przez przepis odbioru oraz najwyższej jakości, posiadające odpowiednie certyfikaty i dopuszczenia.
3. Remont nie obejmuje zmian parametrów użytkowych elementów budowlanych - zachować istniejące biegi schodów, pochwyty i listwy, w przypadku wymiany zniszczonego obiektu - odtworzyć zachowując układ oryginalny.
4. Wykonawca nie może wykorzystywać jakichkolwiek wykrytych ewentualnych braków lub błędów na swoją korzyść. W przypadku gdy wykonawca wykrył błąd powinien natychmiast poinformować Inwestora i Autora projektu aby możliwe było jego skorygowanie. Wszystkie dostrzeżone błędy lub niedokładności należy zgłaszać Autorom natychmiast po ich spostrzeżeniu.

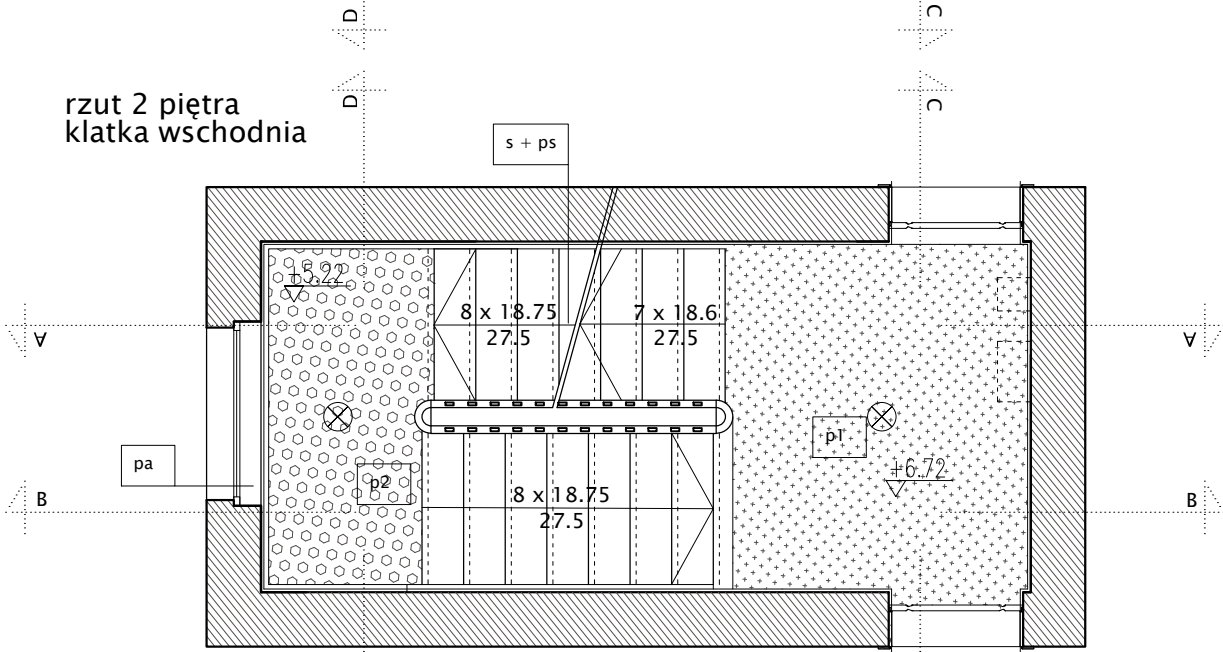
ARCHITEKT ■ MARIA GRĘTKIEWICZ

obiekt	BUDYNEK MIESZKALNY WIELORODZINNY REMONT KLATEK SCHODOWYCH		
adres	ul. Ramuła 8, Gdańsk dz. nr 90/1 obręb 110, Gdańsk		
branża	architektura		
autor	mgr inż. arch. Maria Grętkiewicz upr. nr 02/LOOKK/2016		
faza	projekt budowlany	data	27.06.2018
rysunek	WIDOKI	skala	1:50
		nr	A3

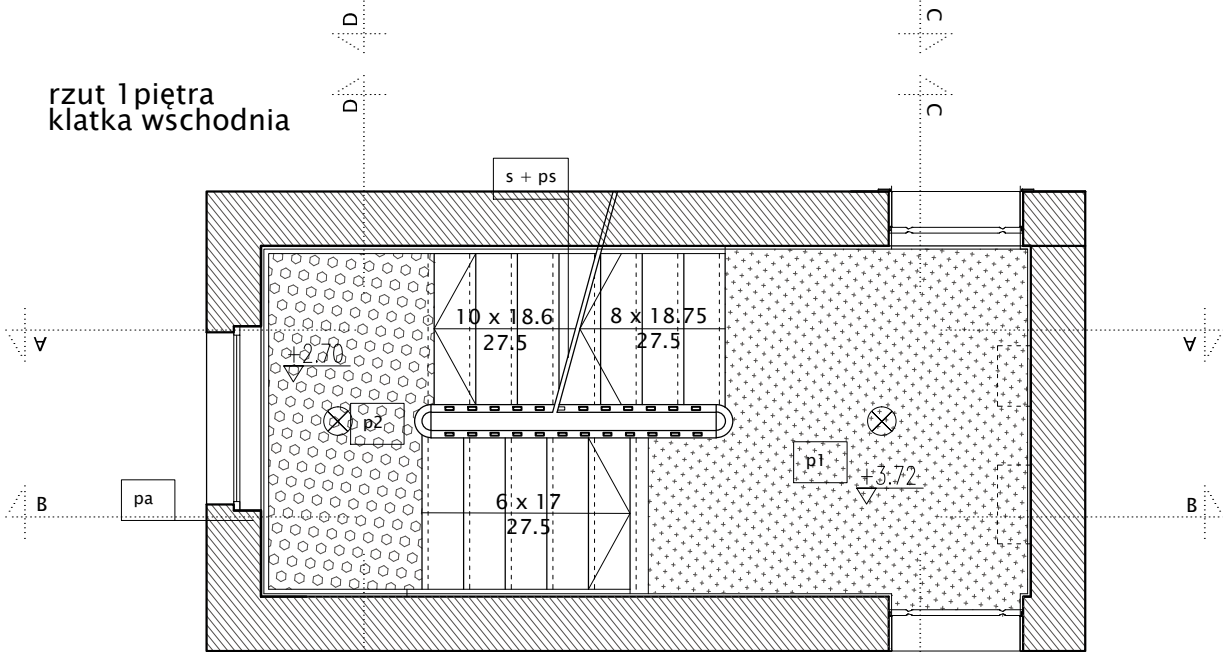
rzut 3 piętra  
klatka wschodnia



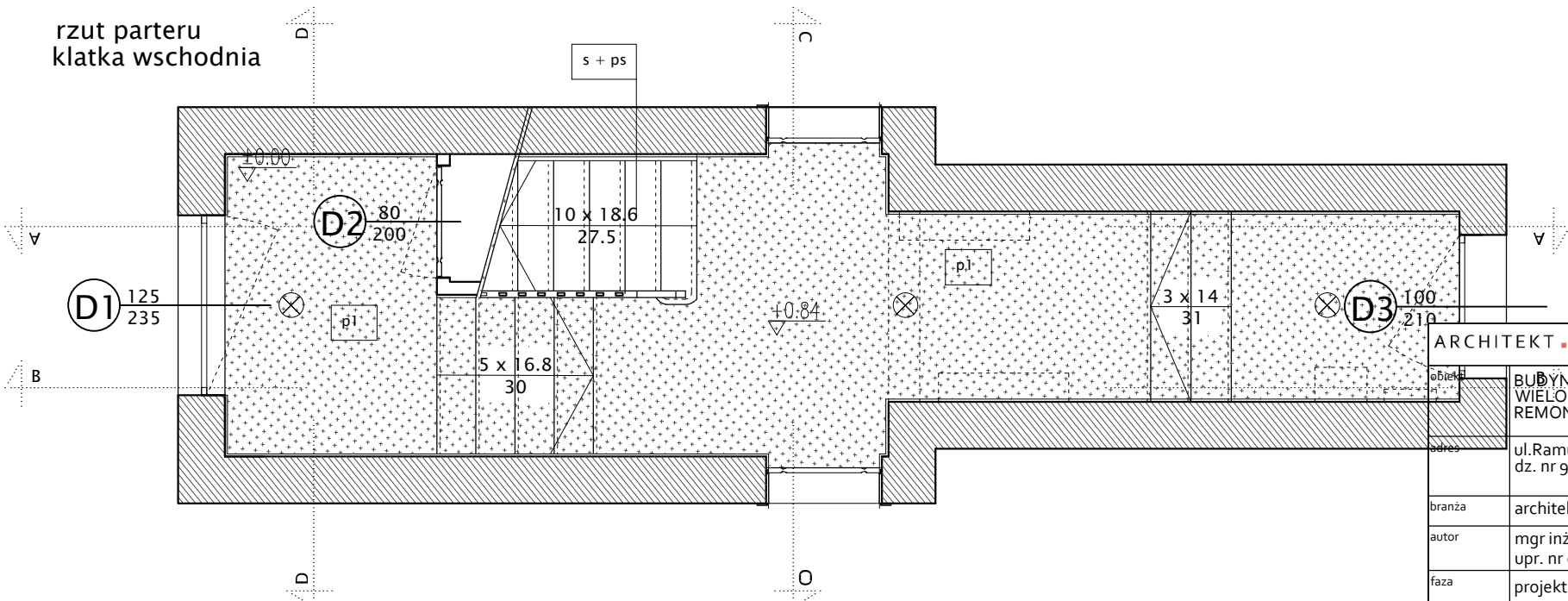
rzut 2 piętra  
klatka wschodnia



rzut 1 piętra  
klatka wschodnia



rzut parteru  
klatka wschodnia



- Uwagi:
1. Wszystkie wymiary sprawdzać i pasować na budwie.
  2. Podczas wykonywania prac przestrzegać wytycznych producenta materiału, zaleceń opracowanych dla użytych systemów technologicznych, instrukcji stosowania i montażu. Do prac budowlanych i wykończeniowych stosować materiały dopuszczone przez przepisy odbiorne oraz najwyższej jakości, posiadające odpowiednie certyfikaty i dopuszczenia.
  3. Remont nie obejmuje zmian parametrów użytkowych elementów budowlanych - zachować istniejące biegi schodów, pochwyty i listwy, w przypadku wymiany zniszczonego obiektu - odtworzyć zachowując układ oryginalny.
  4. Wykonawca nie może wykorzystywać jakichkolwiek wykrytych ewentualnych braków lub błędów na swoją korzyść. W przypadku gdy wykonawca wykrył błąd powinien natychmiast poinformować Inwestora i Autora projektu aby możliwe było jego skorygowanie. Wszystkie dostrzeżone błędy lub niedokładności należy zgłaszać Autorom natychmiast po ich spostrzeżeniu.

p2

p1

p2



oprawy oświetleniowe

ARCHITEKT • MARIA GRĘTKIEWICZ

obiekt BUDYNEK MIESZKALNY WIELOORODZINNY  
adres REMONT KLATEK SCHODOWYCH

ul. Ramuła 8, Gdańsk  
dz. nr 90/1 obręb 110, Gdańsk

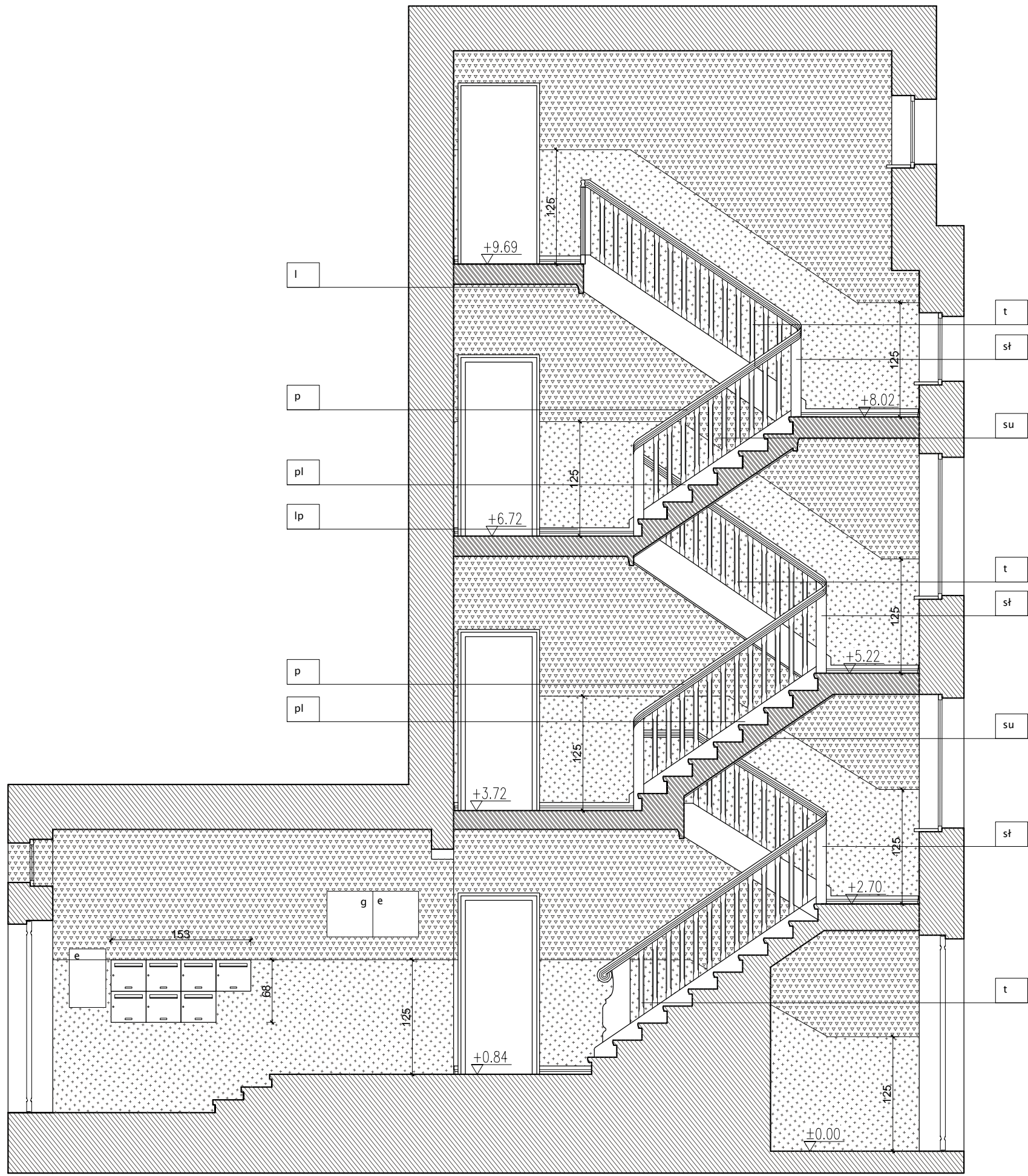
branża architektura

autor mgr inż. arch. Maria Grętkiewicz  
opr. nr 02/LOOKK/2016

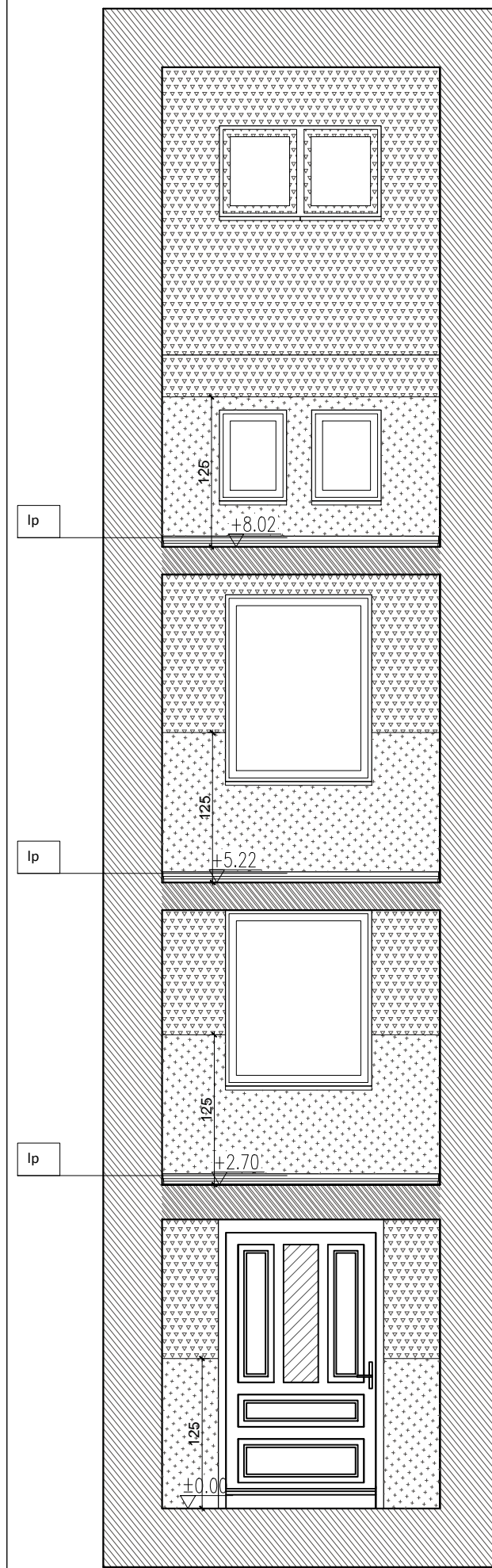
faza projekt budowlany data 27.06.2018

rysunek RZUTY KONDYGNACJI skala 1:50

nr A4



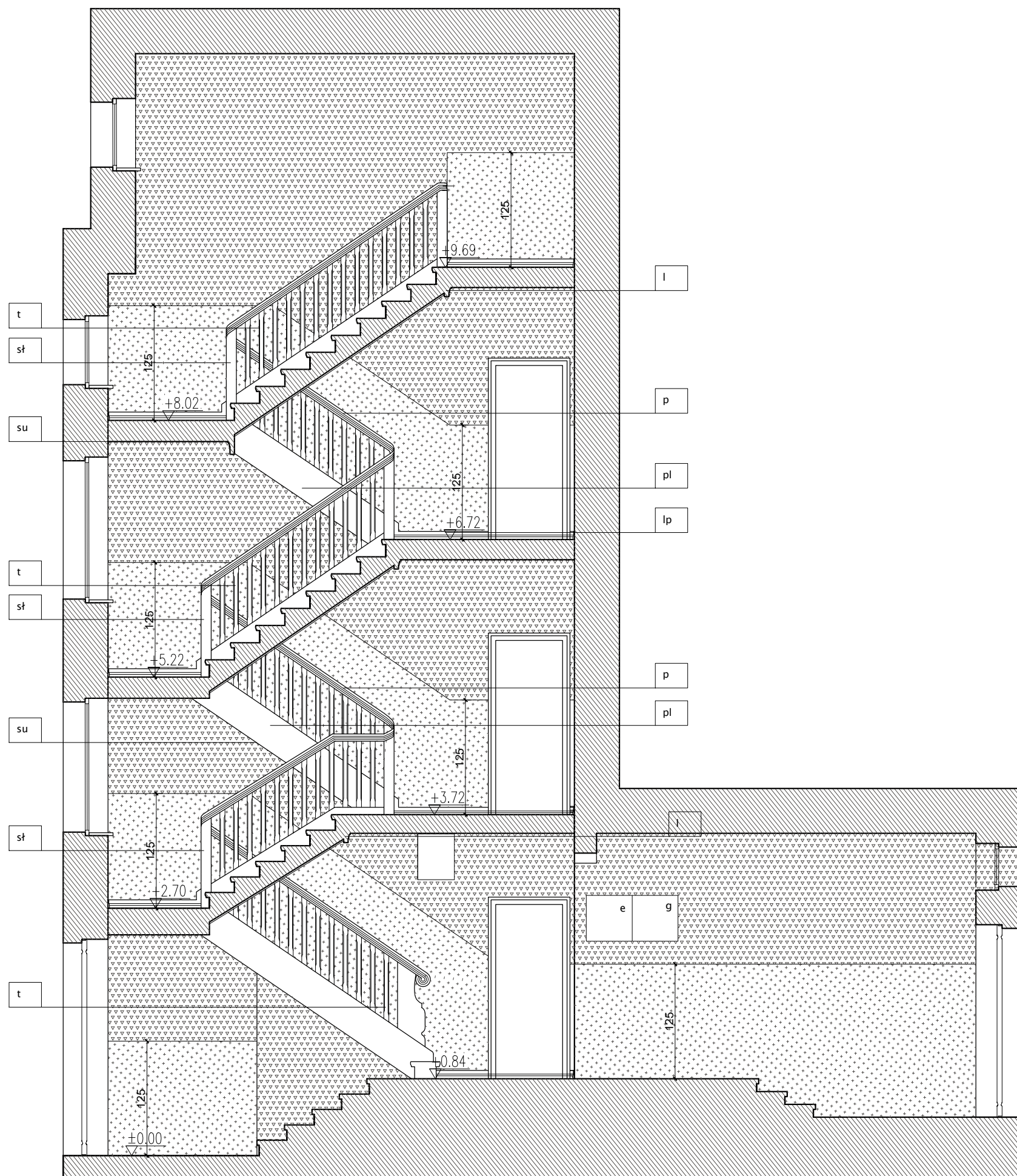
WIDOK A-A klatka wschodnia



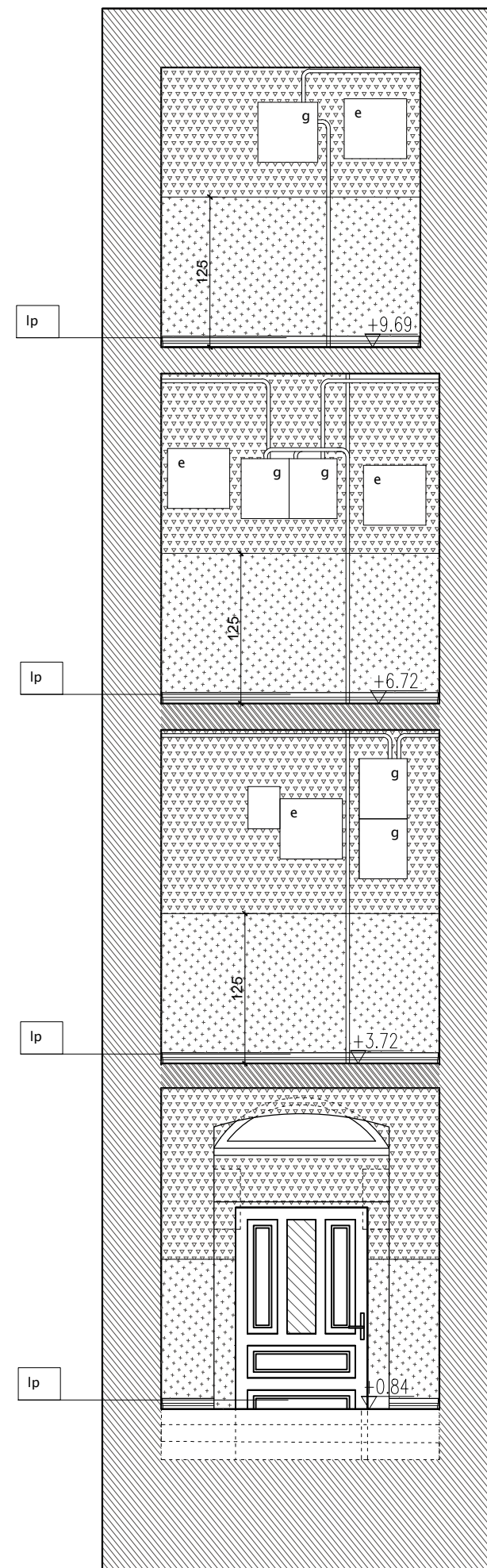
WIDOK D-D klatka wschodnia

- Uwagi:
1. Wszystkie wymiary sprawdzać i pasować na budwie.
  2. Podczas wykonywania prac przestrzegać wytycznych producenta materiału, zaleceń opracowanych dla użytych systemów technologicznych, instrukcji stosowania i montażu. Do prac budowlanych i wykończeniowych stosować materiały dopuszczone przez przepis odbioru oraz najwyższej jakości, posiadające odpowiednie certyfikaty i dopuszczenia.
  3. Remont nie obejmuje zmian parametrów użytkowych elementów budowlanych - zachować istniejące biegi schodów, pochwyty i listwy, w przypadku wymiany zniszczonego obiektu - odtworzyć zachowując układ oryginalny.
  4. Wykonawca nie może wykorzystywać jakichkolwiek wykrytych ewentualnych braków lub błędów na swoją korzyść. W przypadku gdy wykonawca wykrył błąd powinien natychmiast poinformować Inwestora i Autora projektu aby możliwe było jego skorygowanie. Wszystkie dostrzeżone błędy lub niedokładności należy zgłaszać Autorom natychmiast po ich spostrzeżeniu.

ARCHITEKT ■ MARIA GRĘTKIEWICZ			
obiekt	BUDYNEK MIESZKALNY WIELORODZINNY REMONT KLATEK SCHODOWYCH		
adres	ul. Ramuła 8, Gdańsk dz. nr 90/1 obręb 110, Gdańsk		
branża	architektura		
autor	mgr inż. arch. Maria Grętkiewicz upr. nr 02/LOOKK/2016		
faza	projekt budowlany	data	27.06.2018
rysunek	WIDOKI	skala	1:50
		nr	A5



klatka wschodnia  
WIDOK B-B



WIDOK C-C klatka wschodnia

Uwagi:

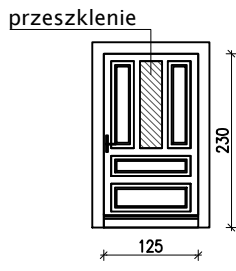
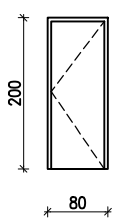
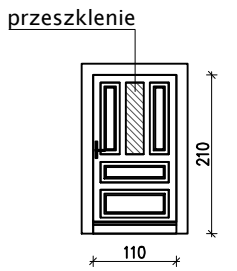
1. Wszystkie wymiary sprawdzać i pasować na budwie.
2. Podczas wykonywania prac przestrzegać wytycznych producenta materiału, zaleceń opracowanych dla użytych systemów technologicznych, instrukcji stosowania i montażu. Do prac budowlanych i wykończeniowych stosować materiały dopuszczone przez przepisy odrębne oraz najwyższej jakości, posiadające odpowiednie certyfikaty i dopuszczenia.
3. Remont nie obejmuje zmian parametrów użytkowych elementów budowlanych - zachować istniejące biegi schodów, pochwyty i listwy, w przypadku wymiany zniszczonego obiektu - odtworzyć zachowując układ oryginalny.
4. Wykonawca nie może wykorzystywać jakichkolwiek wykrytych ewentualnych braków lub błędów na swoją korzyść. W przypadku gdy wykonawca wykrył błąd powinien natychmiast poinformować Inwestora i Autora projektu aby możliwe było jego skorygowanie. Wszystkie dostrzeżone błędy lub niedokładności należy zgłaszać Autorom natychmiast po ich spostrzeżeniu.

ARCHITEKT ■ MARIA GRĘTKIEWICZ

obiekt	BUDYNEK MIESZKALNY WIELORODZINNY REMONT KLATEK SCHODOWYCH		
adres	ul. Ramuła 8, Gdańsk dz. nr 90/1 obręb 110, Gdańsk		
branża	architektura		
autor	mgr inż. arch. Maria Grętkiewicz upr. nr 02/LOOKK/2016		
faza	projekt budowlany	data	27.06.2018
rysunek	WIDOKI	skala	1:50
		nr	A6

# ZESTAWIENIE STOLARKI

## DRZWI

OZNACZENIE		D1	D2	D2
SCHEMAT				
WYMIARY W ŚWIETLE OŚCIEŻNICY (EFEKTYWNE ŚWIATŁO PRZEJŚCIA)	S [cm]	125	80	110
	H [cm]	230	200	210
WYMIARY W ŚWIETLE OTWORU BUDOWL.	So [cm]	138	85	115
	Ho [cm]	235	205	215
PRAWE/LEWE		L      P	L      P	L      P
parter		2      -	1      1	1      -
3 piętro		-      -	-      1	-      -
RAZEM		2      -	1      2	1      -
uwagi: 1. podano wielkości otworów orientacyjne 2. wszystkie wymiary otworów sprawdzić na budowie przed przystąpieniem do prac		DRZWI WEJŚCIOWE drzwi drewniane – dębowe lakierowane na kolor NCS S 5010–Y50R elektrozaczep, samozamykacz , szklenie – szkło hartowane U <sub>max</sub> = 1,3 W/m <sup>2</sup> K	DRZWI DO PIWNIC I PODDASZA metalowe EI30 wykończenie od zewnątrz: laminat HPL w kolorze dębu	DRZWI WEJŚCIOWE drzwi drewniane – dębowe lakierowane na kolor NCS S 5010–Y50R elektrozaczep, samozamykacz , szklenie – szkło hartowane U <sub>max</sub> = 1,3 W/m <sup>2</sup> K

### TABELA WYKOŃCZENIA

OZNACZENIE		KOLOR	
s	stopnice	półtransparentny / NCS S 5010–Y50R	
ps	podstopnice	półtransparentny / NCS S 5010–Y50R	
t	tralki	półtransparentny / NCS S 1505–Y50R	
sł	słupki	półtransparentny / NCS S 5010–Y50R	
p	pochwyty	półtransparentny / NCS S 5010–Y50R	
lp	listwy przypodłogowe	półtransparentny / NCS S 5010–Y50R	
pl	policzki (listwy boczne)	półtransparentny / NCS S 5010–Y50R	
pa	parapety	półtransparentny / NCS S 1505–Y50R	
l	listwy ozdobne przy spocznikach	półtransparentny / NCS S 5010–Y50R	
p1	podłogi	kolor oryginalny (lastriko)	
p2	podłogi	półtransparentny / NCS S 5010–Y50R	
su	sufity	NCS S 0502–R50B	
ś1	ściany	tynk mazikowy – barwa zbliżona do NCS S 3010–Y50R	
ś2	ściany	NCS S 1505–Y50R	

Uwagi:  
1. Wszystkie wymiary sprawdzać i pasować na budowie.  
2. Podczas wykonywania prac przestrzegać wytycznych producenta materiału, zaleceń opracowanych dla użytych systemów technologicznych, instrukcji stosowania i montażu. Do prac budowlanych i wykończeniowych stosować materiały dopuszczone przez przepis odrębny oraz najwyższej jakości, posiadające odpowiednie certyfikaty i dopuszczenia.  
3. Remont nie obejmuje zmian parametrów użytkowych elementów budowlanych - zachować istniejące biegi schodów, pochwytów i listwy, w przypadku wymiany zniszczonego obiektu - odtworzyć zachowując układ oryginalny.  
4. Wykonawca nie może wykorzystywać jakichkolwiek wykrytych ewentualnych braków lub błędów na swoją korzyść. W przypadku gdy wykonawca wykrył błąd powinien natychmiast poinformować Inwestora i Autora projektu aby możliwe było jego skorygowanie. Wszystkie dostrzeżone błędy lub niedokładności należy zgłaszać Autorom natychmiast po ich spostrzeżeniu.

ARCHITEKT • MARIA GRĘTKIEWICZ

obiekt	BUDYNEK MIESZKALNY WIELORODZINNY REMONT KLATEK SCHODOWYCH		
adres	ul. Ramuła 8, Gdańsk dz. nr 90/1 obręb 110, Gdańsk		
branża	architektura		
autor	mgr inż. arch. Maria Grętkiewicz upr. nr 02/LOOKK/2016		
faza	projekt budowlany	data	27.06.2018
rysunek	LEGENDA I KOLORYSTYKA	skala	1:50
		nr	A7